

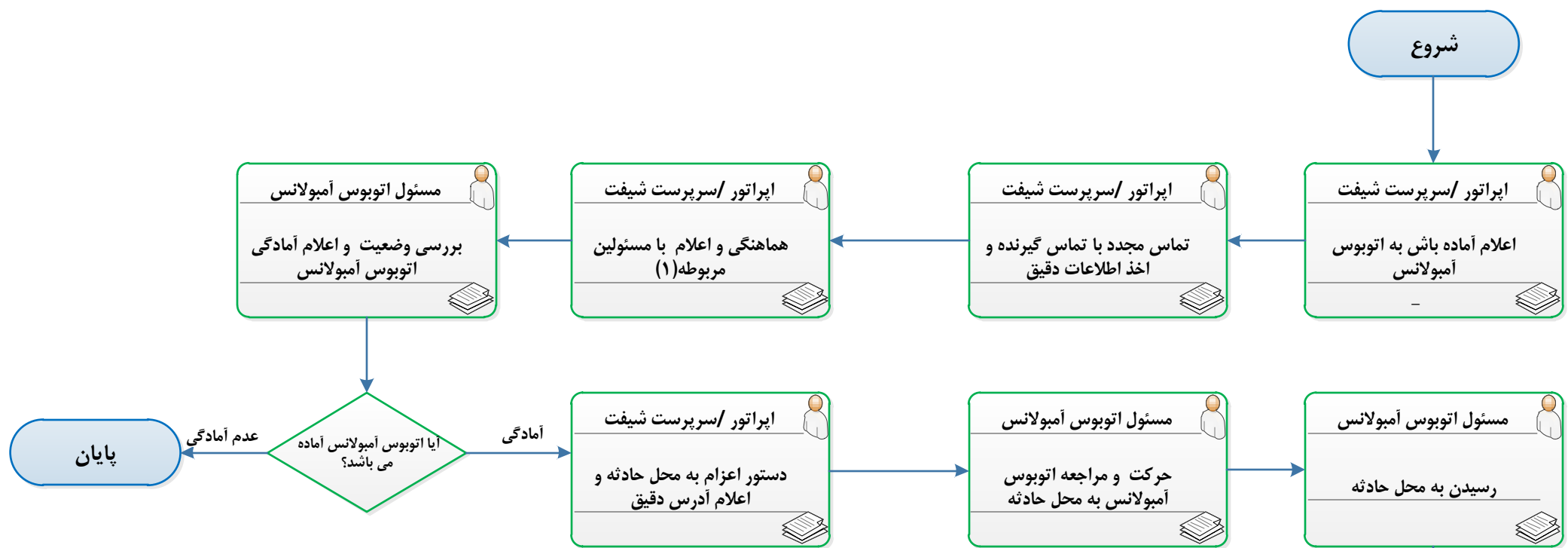


# نمودار گردش کار فرآیند اعزام اتوبوس آمبولانس

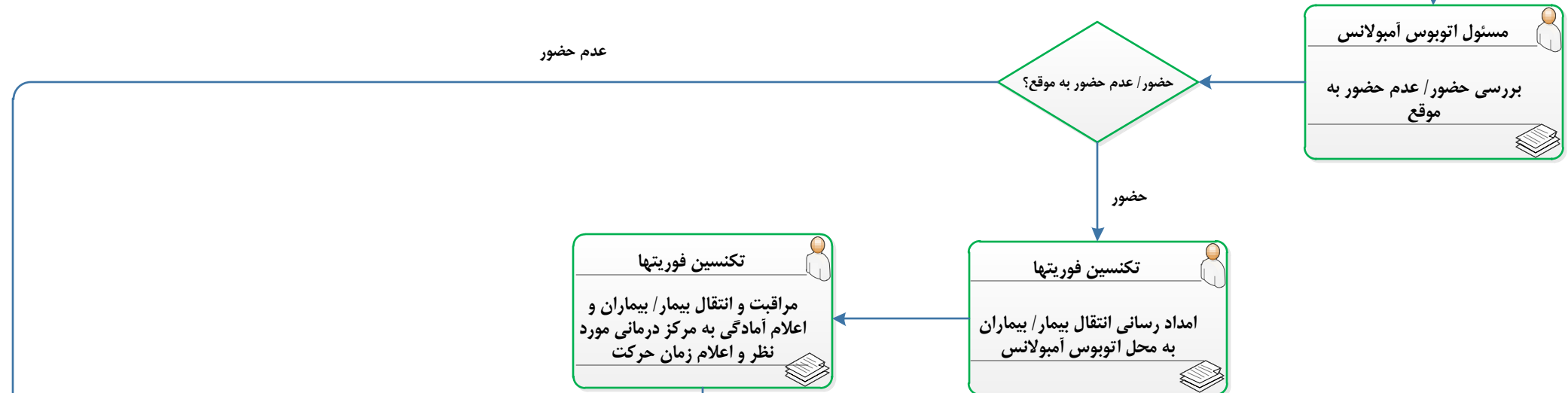
کد نمودار: P241105  
شماره بازنگری: ۰۰  
تاریخ بازنگری: ۱۳۹۲/۰۲/۱۵

## مرکز ارتباطات

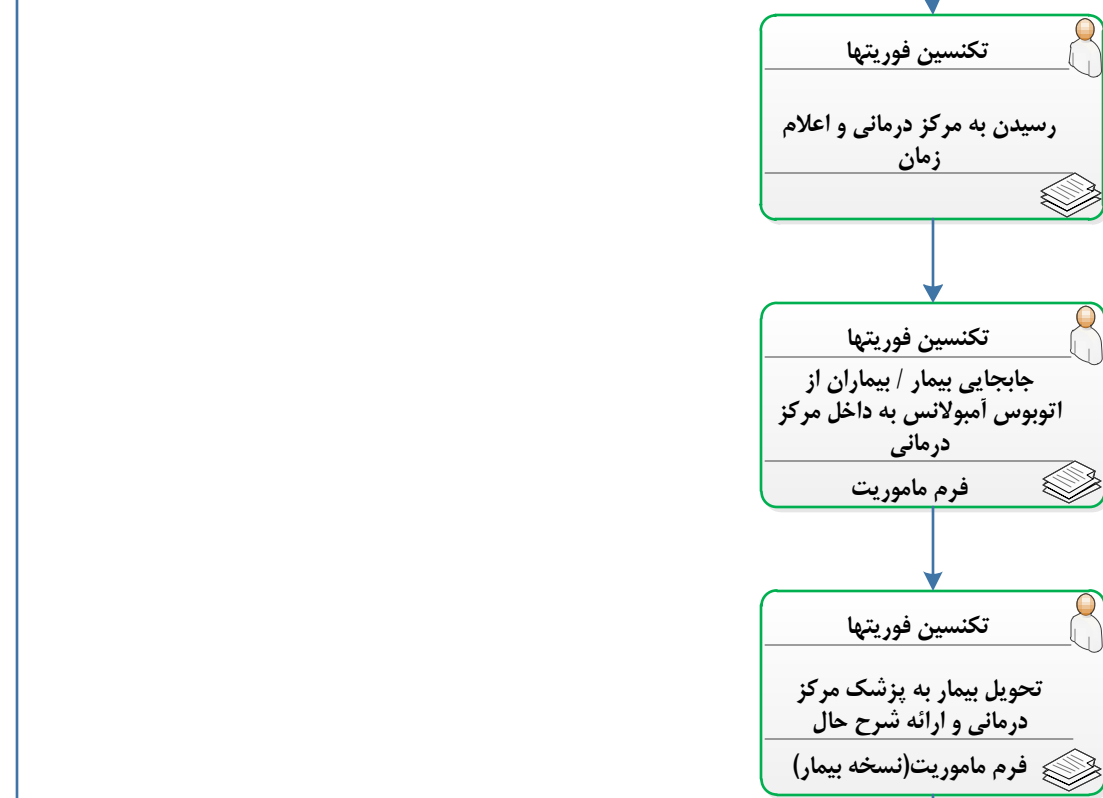
مرحله اول:  
هماهنگی اولیه، بررسی آمادگی و اعزام اتوبوس آمبولانس به صحنه



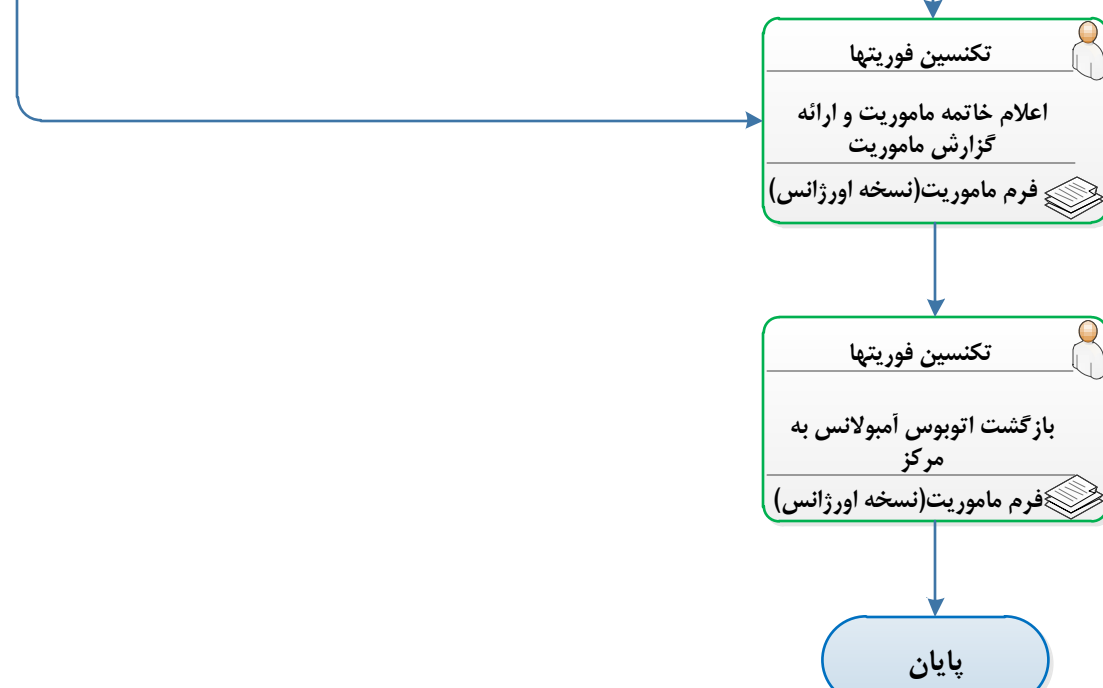
مرحله دوم:  
مداد رسانی و انتقال بیمار



مرحله سوم:  
تحويل بیمار



مرحله چهارم:  
خاتمه ماموریت و برگشت به مرکز



توضیحات:  
(۱) مسئولین مربوطه (مسئول مرکز فرماندهی، مدیر حوادث) می باشند