

تعریف بیماری:

یک بیماری تب دار حاد که عمدتاً توسط کنه منتقل می شود و مشترک بین انسان و حیوان می باشد با وجودی که بیماری مختص حیوانات می باشد ولی موارد تک گیر و همه گیر ناگهانی این بیماری در انسان نیز دیده می شود

عامل بیماری: ویروسی از گروه آربو ویروس ها

مخزن بیماری: کنه های سخت از جنس هیالوما

ناقل بیماری:

۱. کنه که از طریق گزش یا له کردن آن روی پوست دارای روزنه های باز
۲. مهره داران: مانند دام ها، سگ، جوندگان، جوجه تیغی و...
۳. پرندگان: ناقل غیر مستقیم هستند چرا که باعث انتقال کنه به دیگران (سایر حیوانات و انسان) می شوند

ویروس در حیوانات نشخوار کننده اهلی مثل گاو، گوسفند و بز به مدت یک هفته پس از الودگی باقی می ماند بیماری در حیوانات اهلی هیچگونه علائم مشخص ندارد و خطر انتقال بیماری در انسان در طی ذبح حیوان آلوده و یا یک دوره کوتاه پس از ذبح حیوان آلوده وجود دارد همچنین تماس با خون و بافت بیماران بخصوص در حد خونریزی و یا انجام هر گونه اعمالی که منجر به تماس انسان با خون، بزاق و ادرار، مدفوع و استفراغ آنها گردد باعث انتقال بیماری می شود. بیمار در طی مدتی که در بیمارستان است بشدت برای دیگران آلوده کننده می باشد. عفونتهای بیمارستانی بعد از آلودگی با خون و ترشحات بیماران آلوده بسیار شایع می باشند.

علائم بالینی:

دوره کمون: ۳-۱ روز و حداکثر ۹ الی ۱۳ روز می باشد

مرحله قبل از خونریزی: ۷-۱ روز طول می کشد

تب، ضعف، سردرد شدید، لرز، درد ناحیه پشت، کمر پاهای، گیجی، کوفتگی، و بی اشتهاهی تهوعو استفراغ بدون ارتباط با غذا خوردن، اسهال و درد شکم می باشد

ممکن است فقط بعضی علائم فقط در فرد دیده شود

مرحله خونریزی دهنده: معمولاً در ۵-۳ روز بیماری شروع

می شود ۱۰-۱ روز طول می کشد خونریزی در مخاط و پتشیدر پوست، هماتوم و سایر پدیده های خونریزی دهنده مثل ملنا، هماچچوووری، خونریزی از لثه و بینی دیده می شود

دوره نقاهت: بیماران از روز دهم وقتی ضایعات پوستی کم رنگ می شوند بتدریج بهبودی پیدا میکنند اغلب بیماران در هفته های سوم تا ششم بعد از شروع بیماری وقتی که شاخص های خونی و آزمایش ادرار طبیعی شد از بیمارستان مرخص می شوند.



راههای انتقال:

گزش کنه آلوده یا له کردن آن روی پوست

تماس با دام آلوده (ذبح، قطعه قطعه کردن، و تمیز کردن، ژوست ف خون و ترشحات)

مصرف گوشت تازه خام یا نیم پز حیوانات آلوده

تماس با خون و ترشحات بیمار و استنشاق هوای آلوده

بیماری در دام آلوده هیچ علامتی ندارد و لذا از

ظاهر دام متوجه بیماری آن نخواهید شد

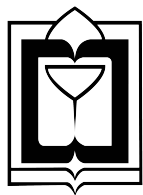
پیشگیری:

۱. حفاظت فردی هنگام کار در فضاهایی که احتمال وجود کنه هست (دستکش، لباس کار و چکمه)
۲. پرهیز از قرار دادن چاقوی آلوده به گوشت و احشام دام در دهان
۳. ذبح دام با هدف نظورات در کشتارگاه
۴. عدم نگه داری از حیوانات مگر در مواقع ضروری
۵. حفاظ فردی در تماس با دام عدم

جدا سازی کنه از دام یا انسان با دست

کنه را با روغن چرب کرده تا راه تنفس

قطع شده و جدا گردد



انجمن علمی پرستاری دانشکده

پمفلت آموزشی تب

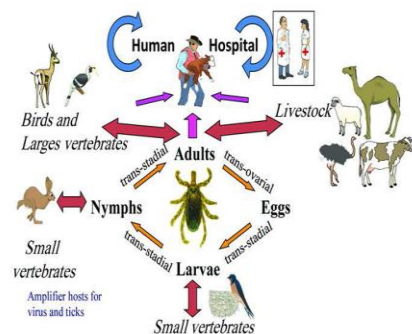
خونریزی دهنده کریمه

کنگو



تهیه شده در انجمن علمی پرستاری دانشکده

تصویر ۳: چرخه انتقال ویروس CCHF



منبع: پروتکل کشوری تب خونریزی دهنده کریمه کنگو

۶- مصرف گوشت و احشاء کاملاً پخته

۷- استفاده از وسایل حفاظت فردی در برخورد با بیماران

مشکوک ، قطعی یا محتمل

درمان :

داروی ریبویرین بر اساس تجویز پزشک

نکات قابل توجه :

در برخورد با بیمارانی که تب و خونریزی دارند سابقه

تماس با دام و طیور و گزش کنه سوال شود

در صورت بستری بیمار مشکوک ، محتمل یا قطعی بیمار

ایزوله شود و احتیاط تماسی رعایت گردد

قبل از ورود به اتاق بیمار وسایل حفاظت فردی پوشیده

شود و قبل از خروج از اتاق خارج گردد

وسایل اتاق بیمار (حتی تی و تنظیف) جهت سایر

بیماران استفاده نگردد

پس از ترخیص یا فوت بیمار اتاق باید کاملاً ضدعفونی

گردد

