

کیس نادر ICH به دنبال GBS

استاد مشاور: نجمه جوان

تهیه کننده: شقایق فرهادی نیا



سندرم گیلن باره

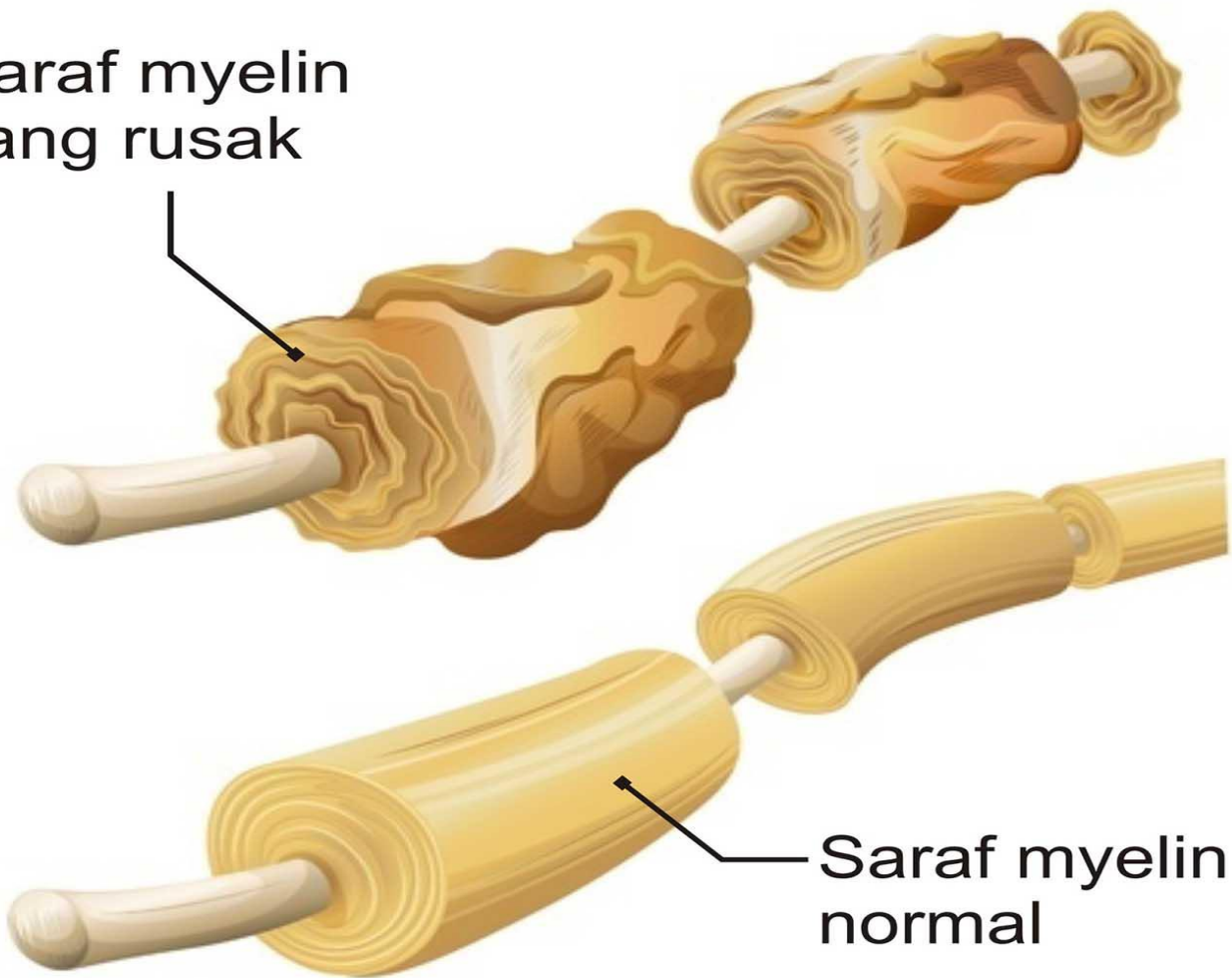
**Guillain-Barre
Syndrome**

سندرم گیلن باره (GBS)

- حمله **اتوایمیون** به غلاف میلن اعصاب محیطی است که نتیجه آن دمیلینه شدن بخش هایی از اعصاب محیطی و بعضی از اعصاب جمجمه‌ای است.
- سبب ضعف پیشرونده، دیسکنزی، هایپورفلکسی و پارستزی



Saraf myelin yang rusak



Saraf myelin normal

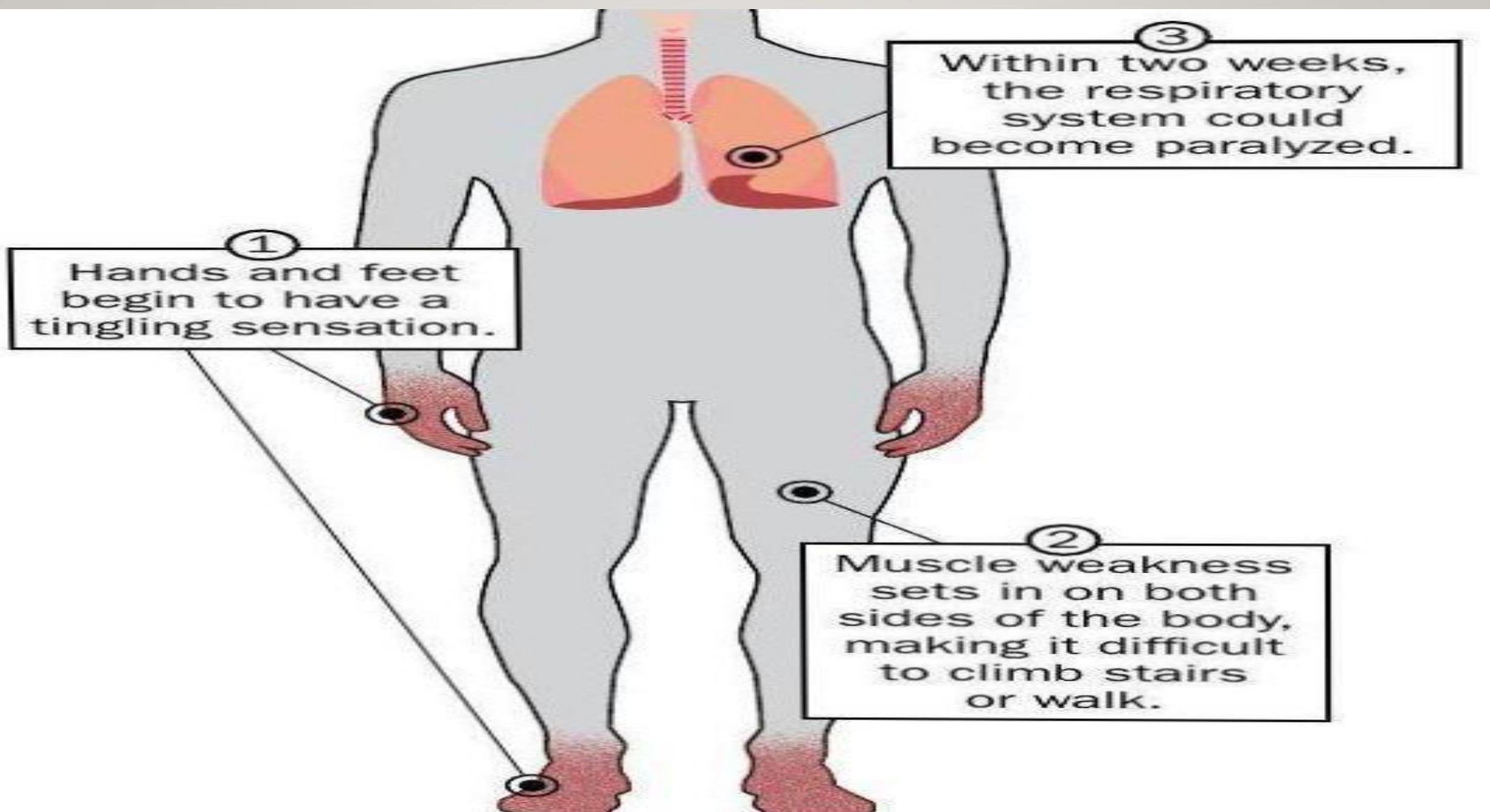
• عامل مستعد کننده ← ابتلابه عفونت ویروسی

• سیتومگالو ویروس، مایکوپلاسما پنومونیه، هموفیلوس

آنفلانزا و HIV شایع ترین عوامل عفونی

علائم و تظاهرات بالینی

- ضعف عضلانی **دوطرفه** و کاهش رفلکس‌ها << فلجی
- ضعف حرکتی پیشرونده به سمت **بالا**
- نارسایی تنفسی
- **پارستزی** دست و پاها و احساس درد
- دمیلینه شدن اعصاب جمجمه‌ای ای < دمیلینه شدن اعصاب چشمی < کوری
- اختلال عملکرد اعصاب اتونوم < ناپایداری سیستم قلبی و عروقی



① Hands and feet begin to have a tingling sensation.

② Muscle weakness sets in on both sides of the body, making it difficult to climb stairs or walk.

③ Within two weeks, the respiratory system could become paralyzed.

راه های تشخیص

- علائم بالینی
- تاریخچه ابتلا به بیماری های ویروسی
- آزمایش آنالیز مایع نخاعی CSF < افزایش سطح پروتئین
- الکترومیوگرافی (EMG)
- آزمایش های هدایت عصبی

درمان

- تبادل پلاسما (پلاسما فرز)
- ایمونوگلوبولین داخل وریدی (IVIG)



ILNA PHOTO

Photo:Received

مداخلات پرستاری

حفظ عملکرد تنفسی

- اسپرومتری تشویقی و فیزیوتراپی تنفسی
- در نارسایی شدید تنفسی ایجاد تهویه مکانیکی
- ضعف عضلات بولبار سبب اختلال در بلع و پاکسازی ترشحات شده <<<<< انجام ساکشن

-
- تقویت تحرک جسمی و جلوگیری از عوارض بی حرکتی
 - انجام ورزش های غیر فعال در دامنه حرکتی
 - تغییر وضعیت، مصرف ضد انعقاد، جوراب های فشارنده
 - الاستیکی و هیدراته کردن بیمار <<<<< کاهش خطر

VTE

• فراهم کردن تغذیه کافی

• فلج روده ای که پرستار مایعات وریدی و تغذیه وریدی و مکمل

• در موارد ناتوانی در بلع لوله گاستروستومی

• قبل از شروع تغذیه دهانی بررسی از نظر برگشت رفلکس بلع و صداهای روده ای

• بهبود برقراری ارتباط

• استفاده از اشکال مثل کارت های تصویری

• مشورت با متخصص گفتار درمانی

• کاهش ترس و اضطراب

• توضیح درباره ی بیماری، تکنیک های آرام سازی، ایجاد نگرش مثبت

• شرکت دادن خانواده در روند درمان بیماری

• بررسی مداوم از نظر عوارض احتمالی

• بررسی عملکرد تنفسی

• سایر عوارض شامل دیس ریتمی، هایپرتانسیون، DVT، آمبولی

ریه