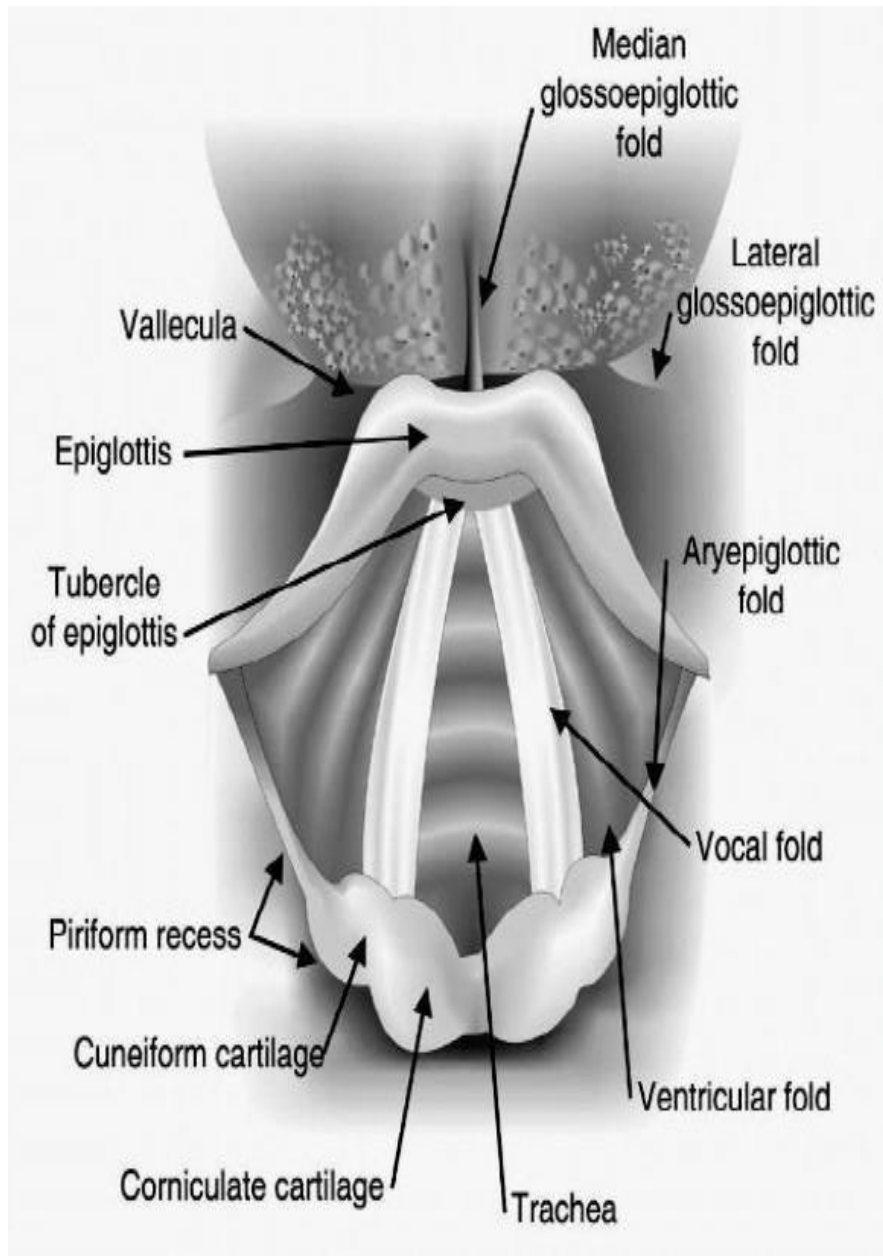


لوله گذاری داخل تراشه

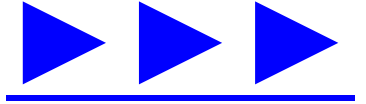
- الف) بازنگه داشتن راه هوایی
- ب) امکان ساکش کردن ترشحات
- ج) امکان استفاده از اکسیژن از طریق آن
- د) مسیر جانبی برای دادن دارو
- ه) دادن حجم جاری مشخص
- و) کاهش خطر آسپیراسیون











لوله تراشه شماره ۴۵

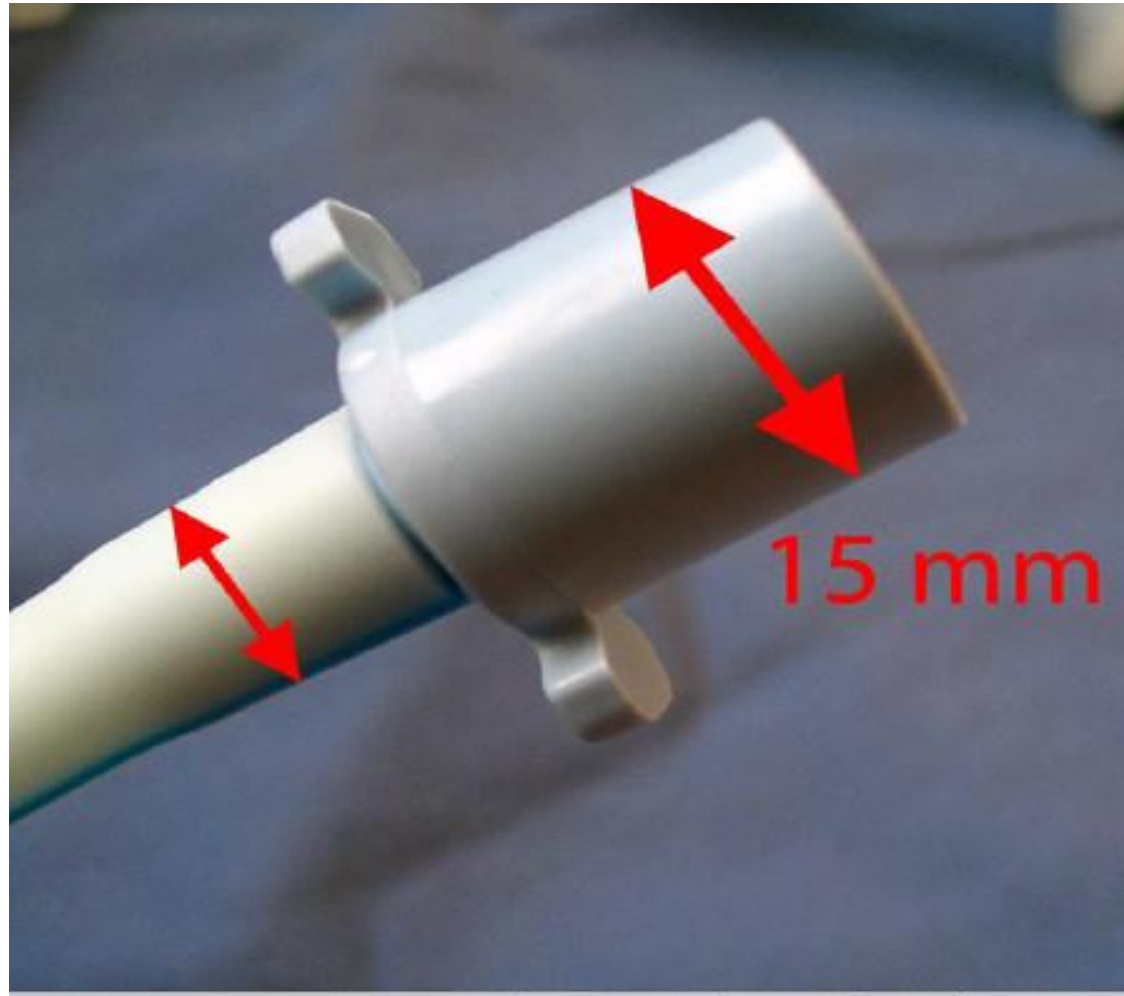


how equipment works .com

بزرگترین لوله تراشه ساخته شده در جهان با طول تقریبی
۱۸۳ سانتی متر و قطر داخلی ۴۵ میلی متر که برای
تهویه فیل استفاده می شود.

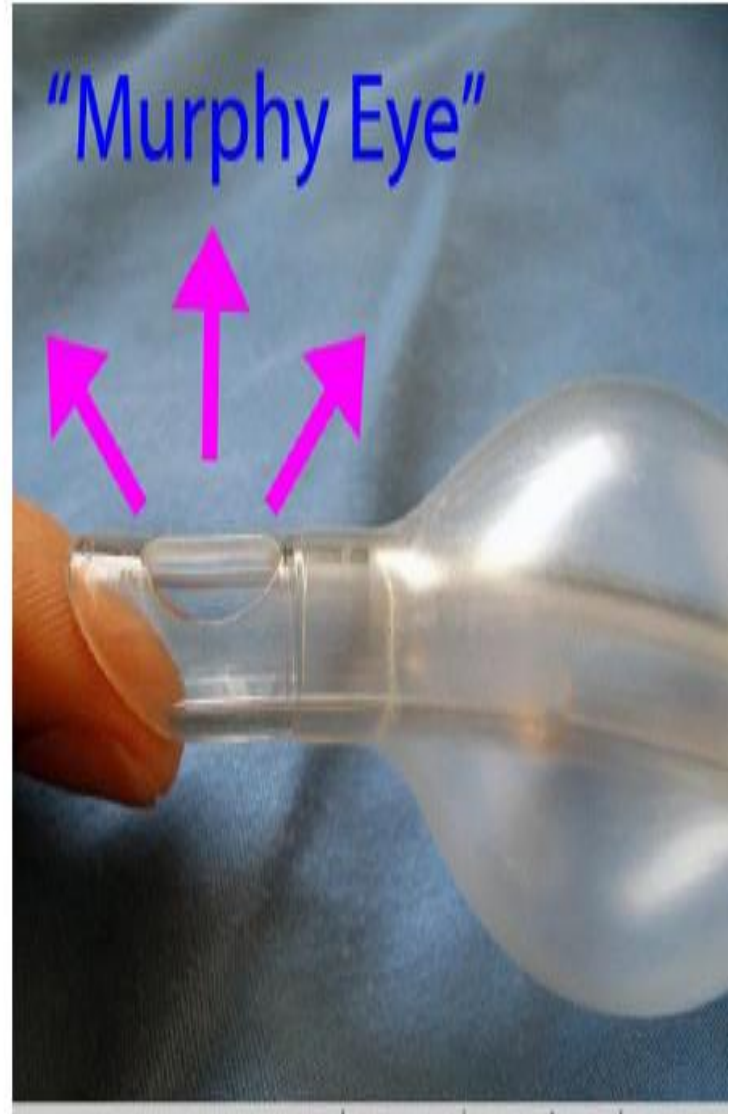
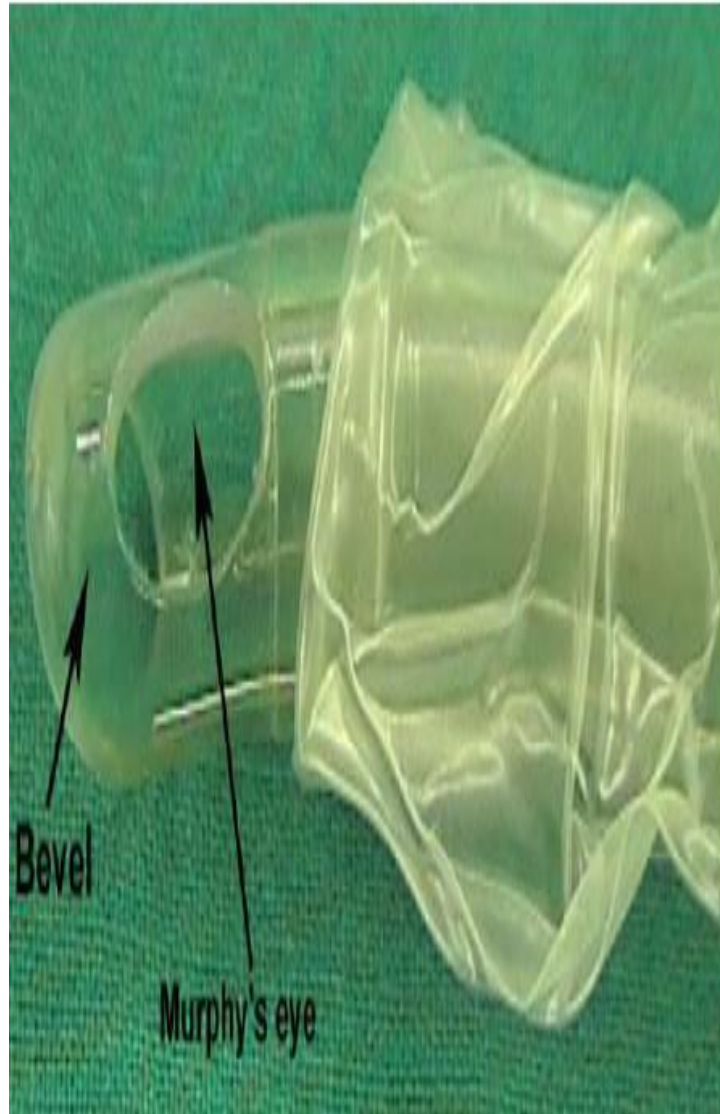
لوله تراشه

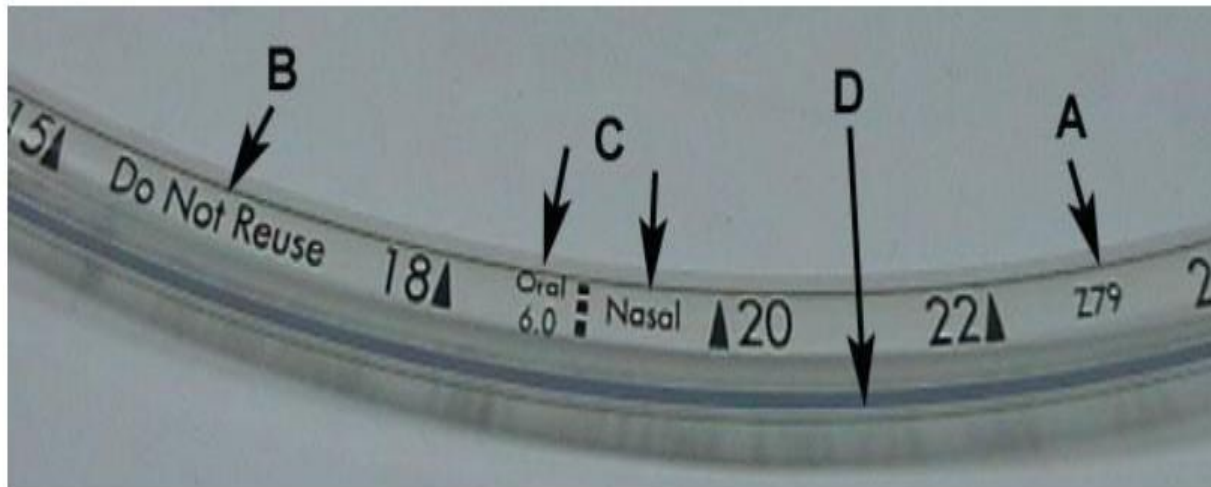
- چشم مورفي
- Connector
- بدنه تيوب
- علامت طولی راديوايک
- سر لوله لبه مورب
- Cuff
- سايز لوله



Bevel





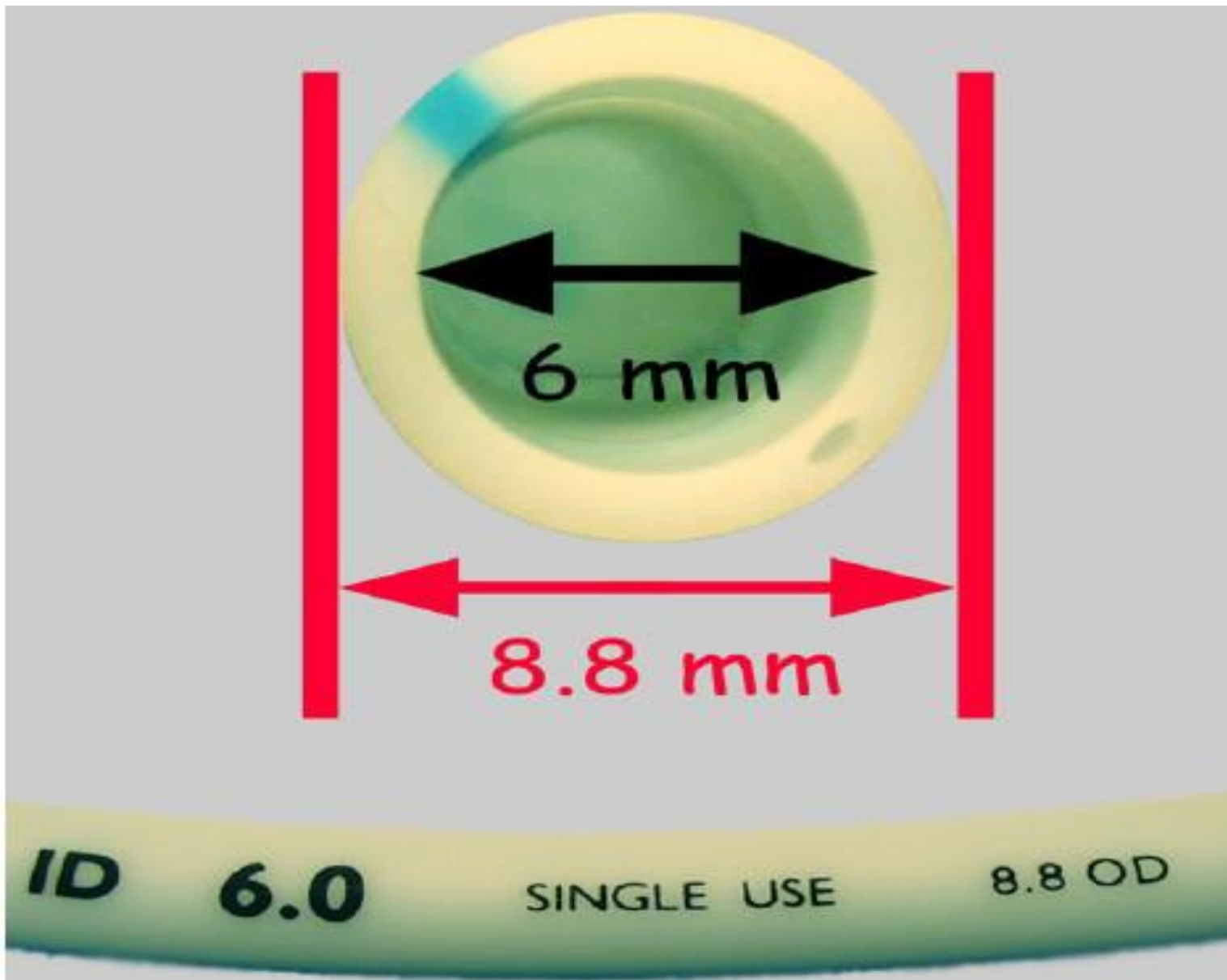


A : Z-79 : استاندارد جهانی ، تب زا نباشد ، سازگاری بافتی دارد

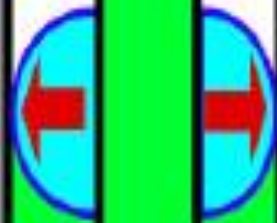
B : Disposable (Do not reuse)

C : Oral/ Nasal

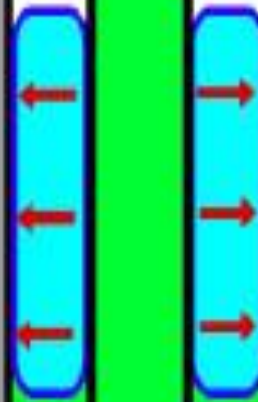
D : Radiopaque marker – در رایوگرافی مشخص می شود

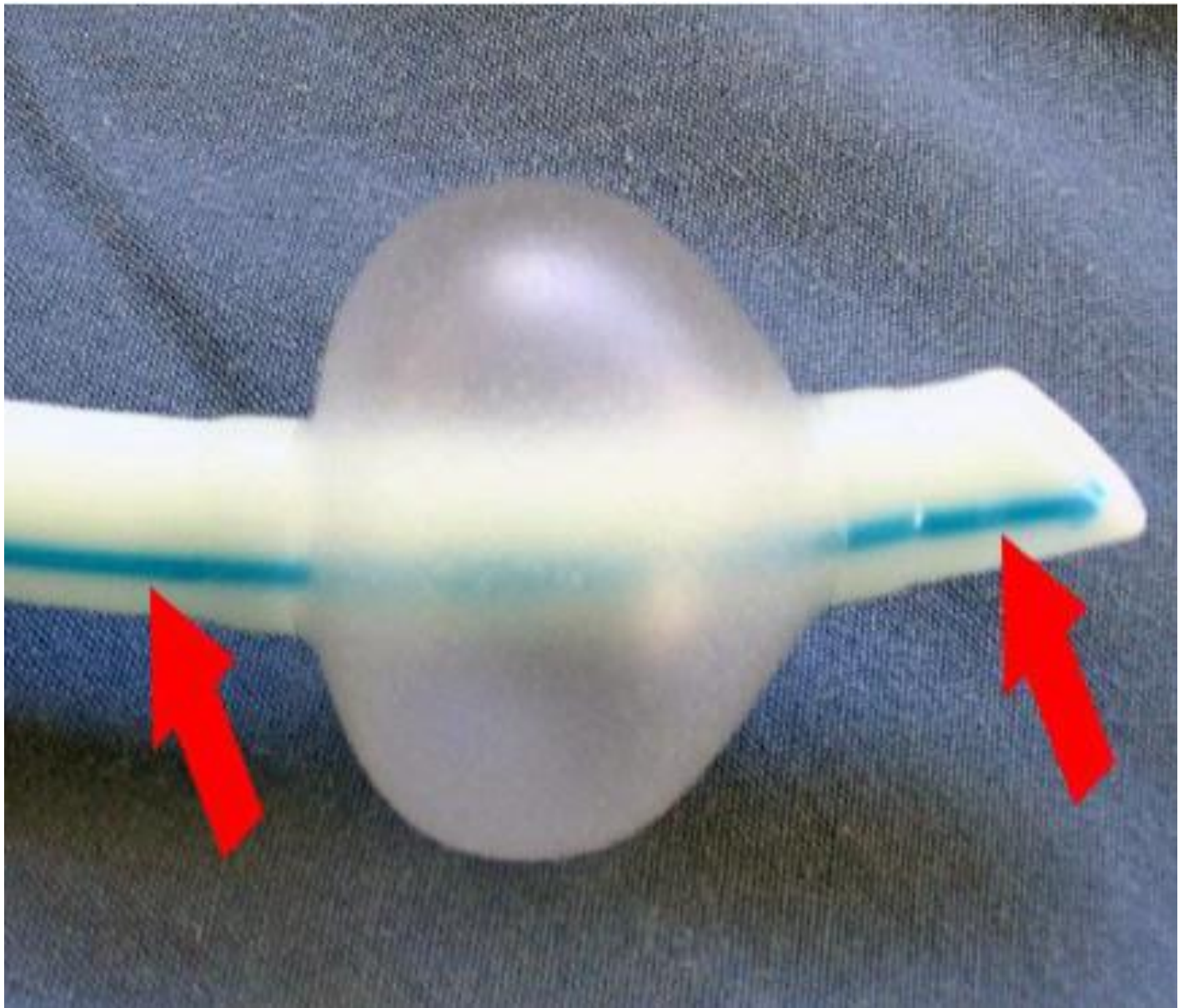


Low Volume,
High Pressure

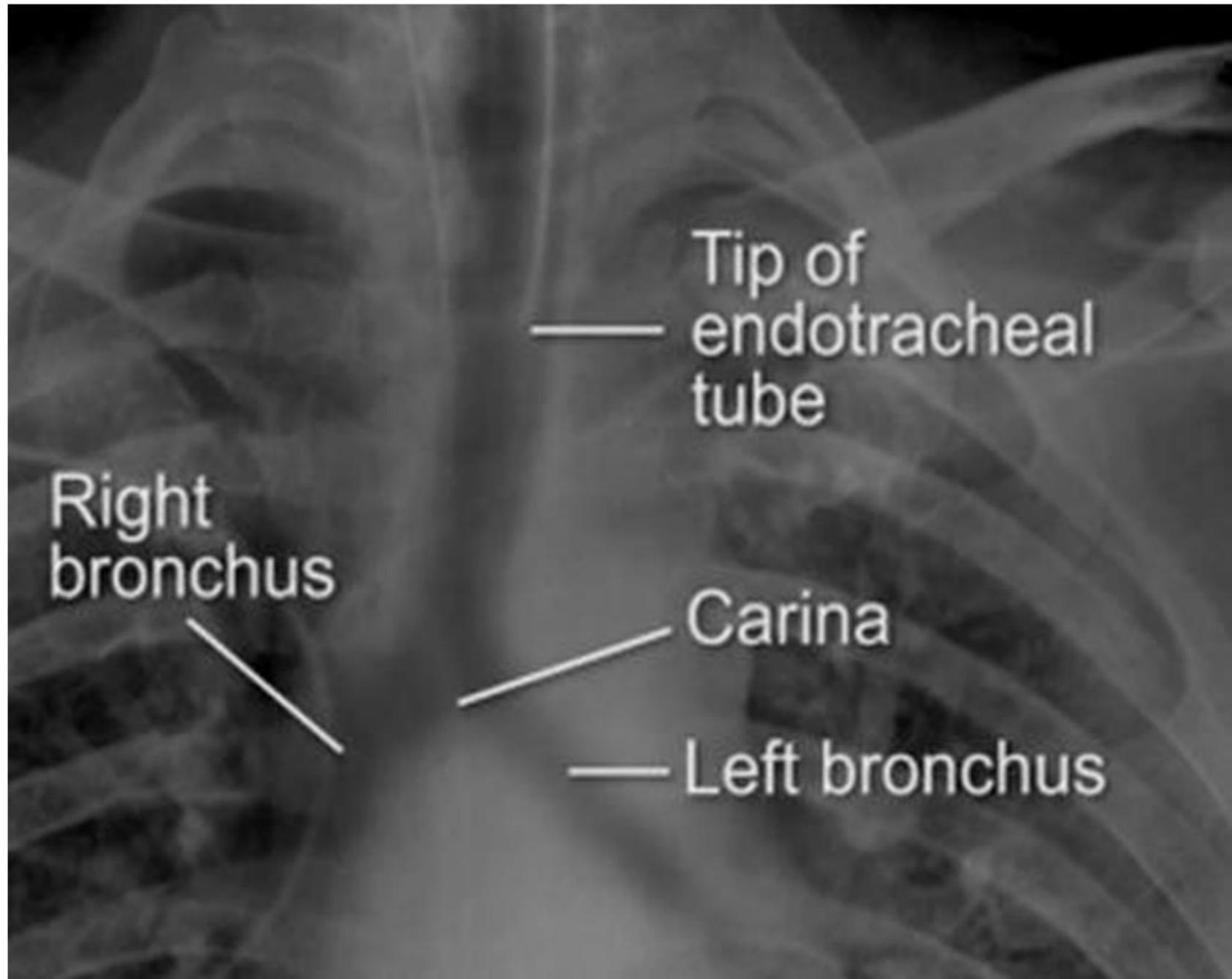


High Volume,
Low Pressure









Tip of
endotracheal
tube

Right
bronchus

Carina

Left bronchus

داروهای مورد استفاده در ACLS

- راههای تجویز دارو
- الف) راه داخل وریدی
- ب) راه داخل تراشه
- ج) راه داخل استخوانی
- د) تزریق داخل قلبی

