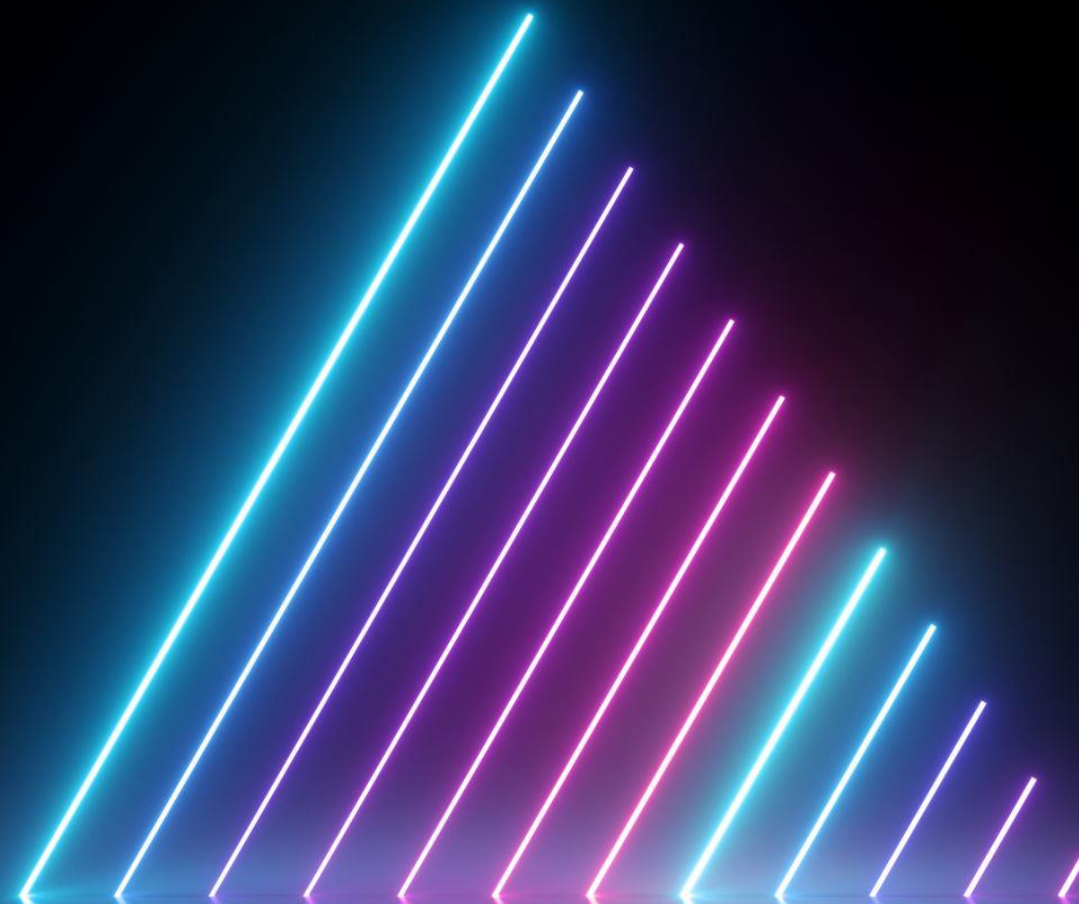


# به نام خدا

موضوع ارائه:  
تاثیر Covid-19 بر پیوند کلیه

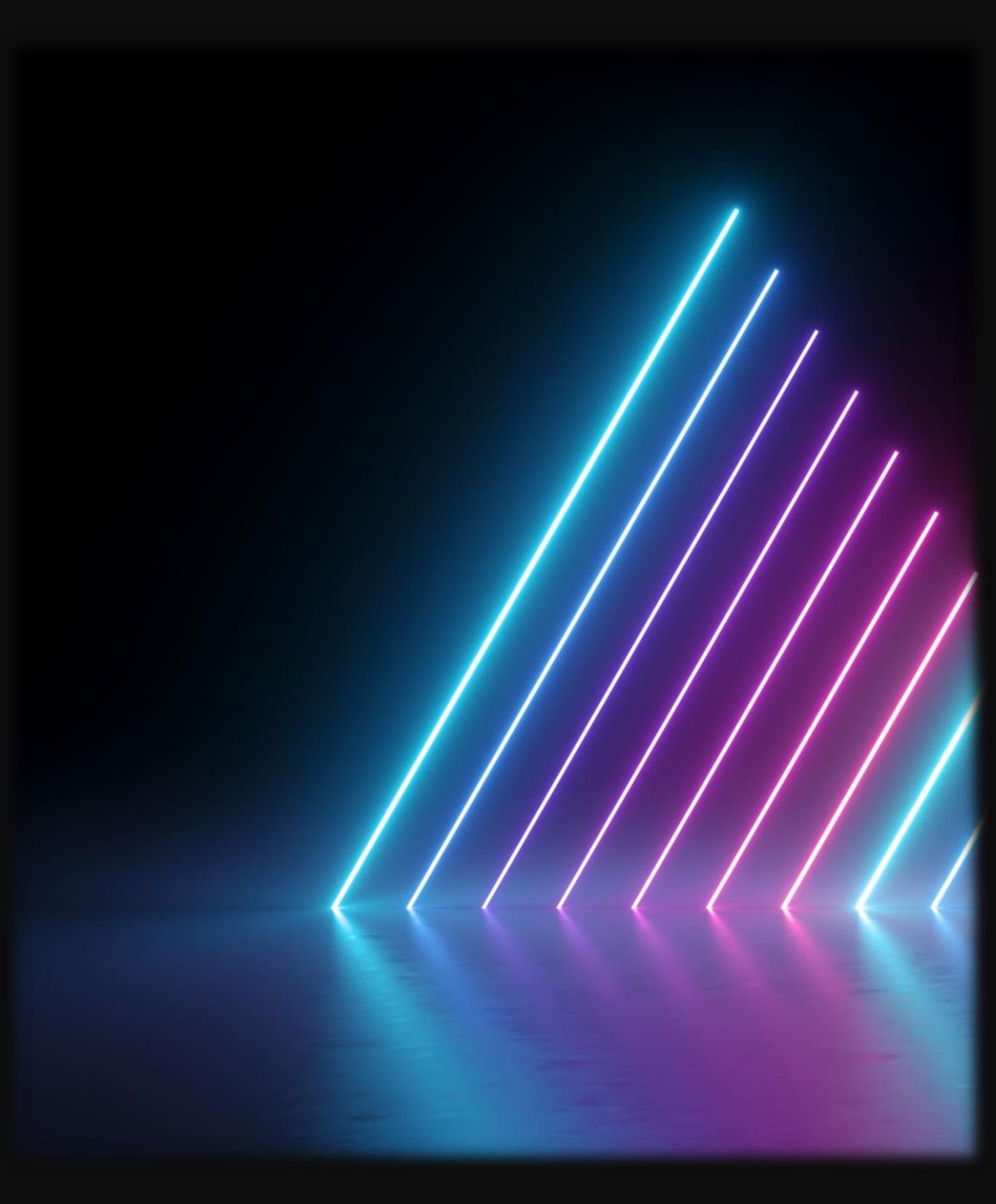
ارائه دهنده: ابوالفضل خاتوردی  
استاد راهنما: جناب دکتر رئیسی



# پیوند کلیه

---

- به عنوان درمان کلیه در بیماران مبتلا به ESKD مطرح شده.
  - بیماران به دلایل مختلف پیوند کلیه را انتخاب میکنند
  - اجتناب از دیالیز
  - بهای کمتر نسبت به دیالیز
  - بهبود سطح زندگی
- 



بررسی های پزشکی وسیعی قبل از پیوند کلیه صورت میگیرد



# بررسی های پزشکی وسیعی قبل از پیوند کلیه صورت میگیرد

- فرد اهدا کننده نسبت به بیمار باید مورد تطبیق آنتی ژن ABO و HLA انجام شود.
- عفونت حاد یا مزمن
- بیماری شدید یا غیرقابل بهبود کلیوی (بیماری مزمن قلبی، بیماری مزمن ریوی بیماری شدید عروق محیطی)
- بیماری خود ایمنی (HIV-Hepatitis B and C)
- چاقی مفرط (BMI بیش از 35)
- سو مصرف مواد
- ناتوانی در گرفتن رضایت آگاهانه
- و سابقه عدم پیروی از برنامه های درمانی

# بررسی های پزشکی وسیعی قبل از پیوند کلیه صورت میگیرد

گاهی اهداکنندگان بنا به دلایلی یا بنا به شرایطی که نیاز به حفظ کلیه برای خود میباشد کنار گذاشته میشود.

- فشار خون بالا
- دیابت ملیتوس

زیرا هر دوی این بیماری ها سبب بیماری کلیوی میشوند.

- فرد اهدا کننده نسبت به بیمار باید مورد تطبیق آنتی ژن
- عفونت حاد یا مزمن
- بیماری شدید یا غیرقابل بهبود کلیوی (بیماری مزمن قلب)
- بیماری خود ایمنی (HIV-Hepatitis B and C)
- چاقی مفرط (BMI بیش از 35)
- سو مصرف مواد
- ناتوانی در گرفتن رضایت آگاهانه
- و سابقه عدم پیروی از برنامه های درمانی



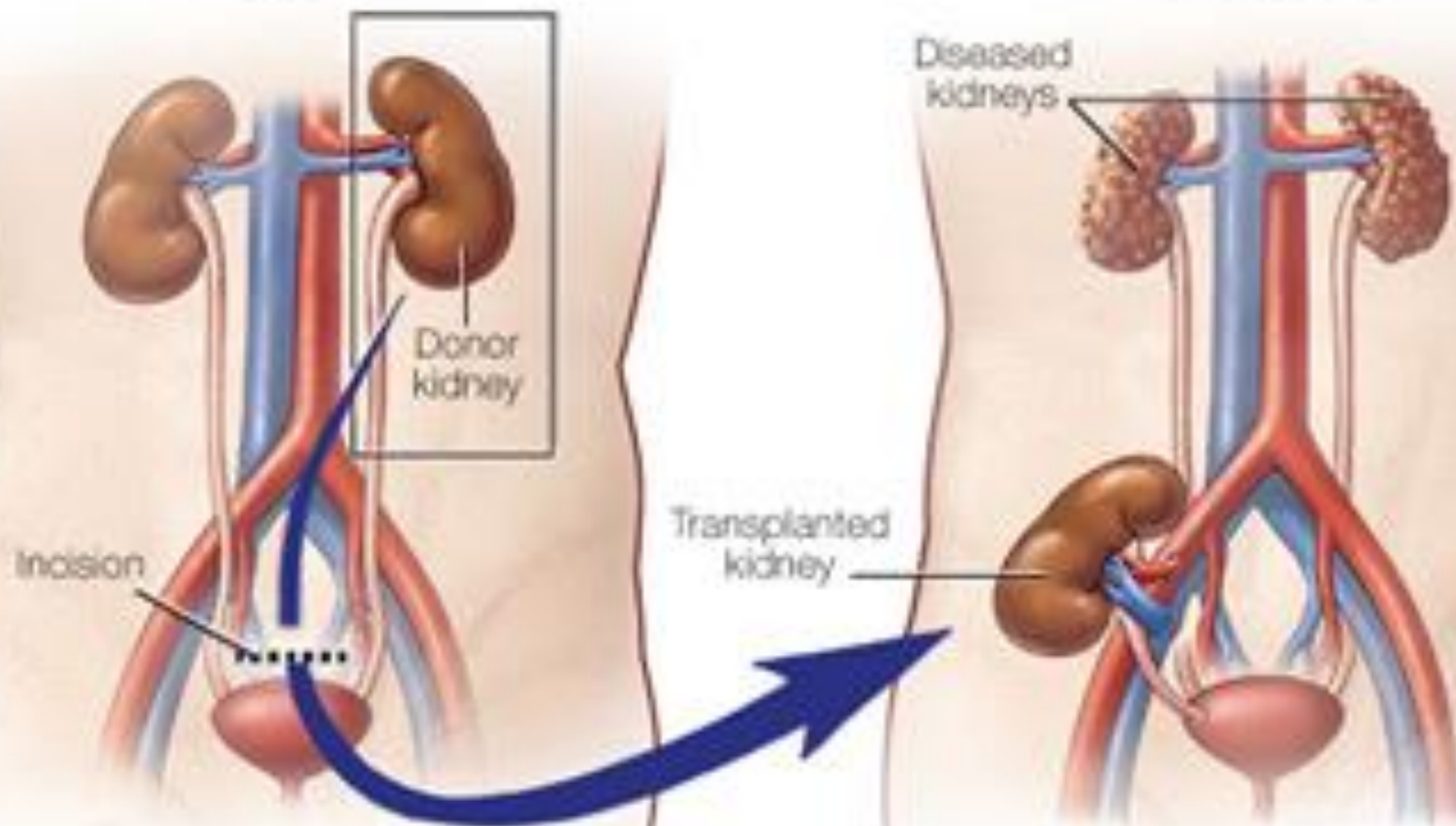
کلیه فرد معمولاً برداشته نمیشود. کلیه پیوندی در حفره ایلپاک جلوی ستیغ ایلپاک قرار میگیرد.

• مراحل پیوند کلیه:

1. پیوند سرخرگ کلیه به سرخرگ ایلپاک
2. پیوند سیاهرگ کلیه به سیاهرگ ایلپاک
3. پیوند میزنای کلیه به مثانه

Donor

Recipient



# اقدامات پیش از عمل

- هر دو فرد عاری از هرگونه عفونت
- بررسی های روانی انجام شود(حمایت اجتماعی و منابع مالی)
- تاریخچه بیماری روانی چک شود زیرا اختلالات روانی غالباً با کورتیکواستروئید ها پس از پیوند بتر میشود.
- غالباً روز قبل پیوند همودیالیز صورت میگیرد تا وضعیت فیزیکی بیمار به حد مطلوب نزدیک باشد.



# تدابیر پرستاری

- اقدامات پرستاری پیش از عمل مانند سایر جراحی های شکم انجام شود.
- آموزش های لازم قبل از بستری در بیمارستان یا کلینیک پیوند داده شود
- راه های کنترل درد
- محدودیت های غذایی
- راه رفتن پس از آموزش
- رفع نگرانی ها (اقوام و خطر بازگشت به دیالیز)

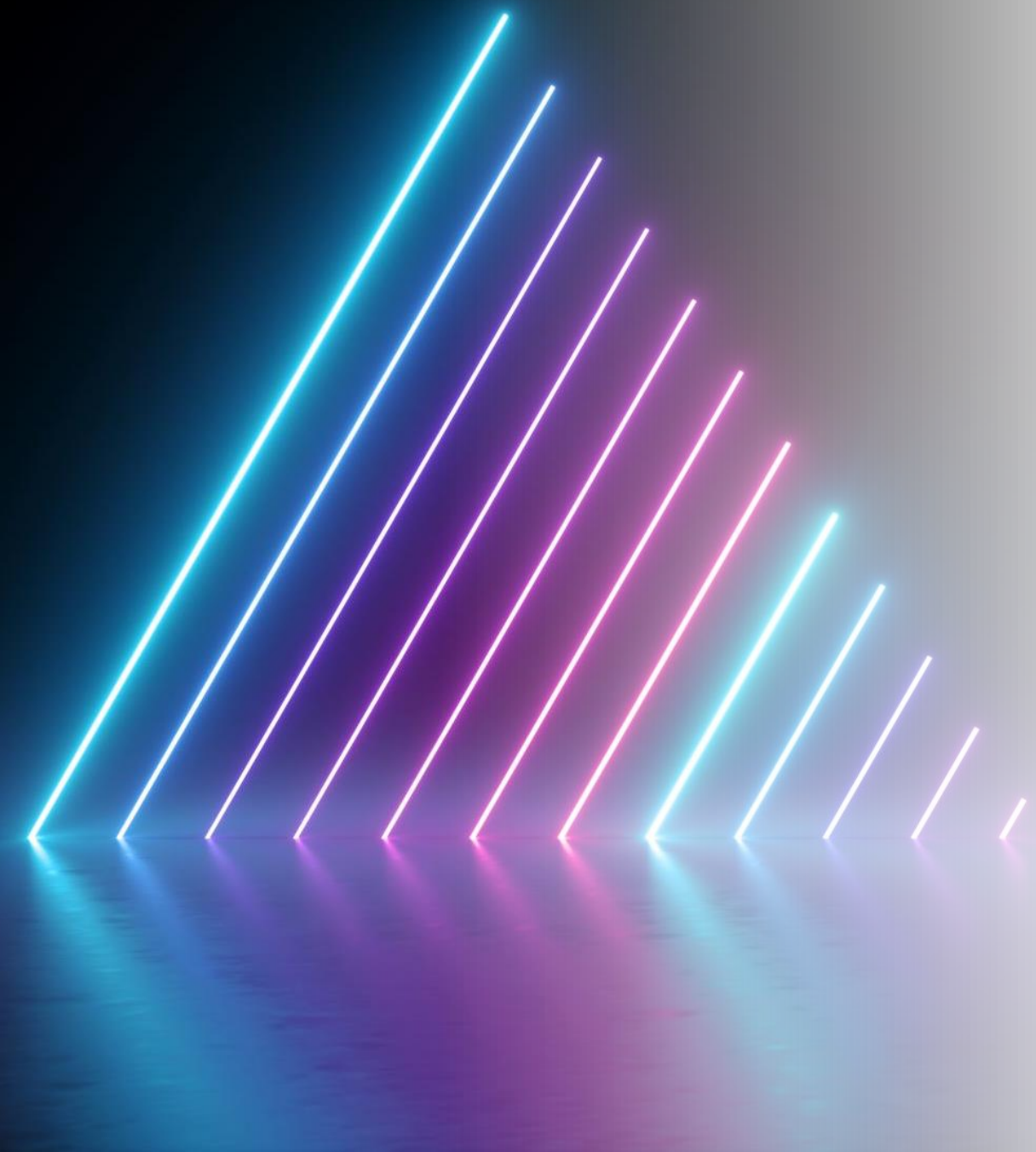
# اقدامات پس از عمل

- هموستاز و آغاز کارکرد مناسب کلیه
- تولید ادرار شاخص مهم موفقیت جراحی
- تا 3 روز پس از عمل پس زدن بررسی شود
- پیشگیری از عفونت(کشت ادرار)
- پایش کارکرد ادراری
- تشخیص نگرانی روانی
- پایش و درمان عوارض بالقوه
- عوارض داروهای کورتیکواستروئید بررسی شود

# اقدامات پس از عمل

دوز داروی سرکوب کننده به تدریج کاهش  
(بسته به پاسخ ایمنولوژیک بدن)

- هموستاز و آغاز کارکرد مناسب کلیه
- تولید ادرار شاخص مهم موفقیت جراحی
- تا 3 روز پس از عمل پس زدن بررسی شود
- پیشگیری از عفونت (کشت ادرار)
- پایش کارکرد ادراری
- تشخیص نگرانی روانی
- پایش و درمان عوارض بالقوه
- عوارض داروهای کورتیکواستروئید بررسی شود



## علائم پس زدن

- حساسیت در لمس محل پیوند
- کراتین سرم ؟؟؟؟؟؟؟؟؟؟؟؟؟؟؟؟؟
- تب
- اولیگوری
- ادم
- افزایش بدن



# جمع بندی مراقبت پس از عمل

- ارائه مراقبت از خود
- علائم عفونت
- عوارض داروها
- رژیم غذایی
- اندازه گیری ادرار روزانه
- I&O
- از سرگیری فعالیت ها
- اجتناب از ورزشی که ممکن است به کلیه آسیب بزند



# Covid-19

- December 2019
- Crisis Report
- Increased hospitalization
- WHO: Alarm of epidemic risk
- Check PCR
- Similar to corona Coronaviridae
- Turning an epidemic into a pandemic



# Covid-19

# signs

- December 2019
- Crisis Report
- Increased hospitalization
- WHO: Alarm of epidemic risk
- Check PCR
- Similar to corona Coronaviridae
- Turning an epidemic into a pandemic

- Heart
- Stroke
- Anosmia
- Gastrointestinal
- Respiratory failure
- Kidney