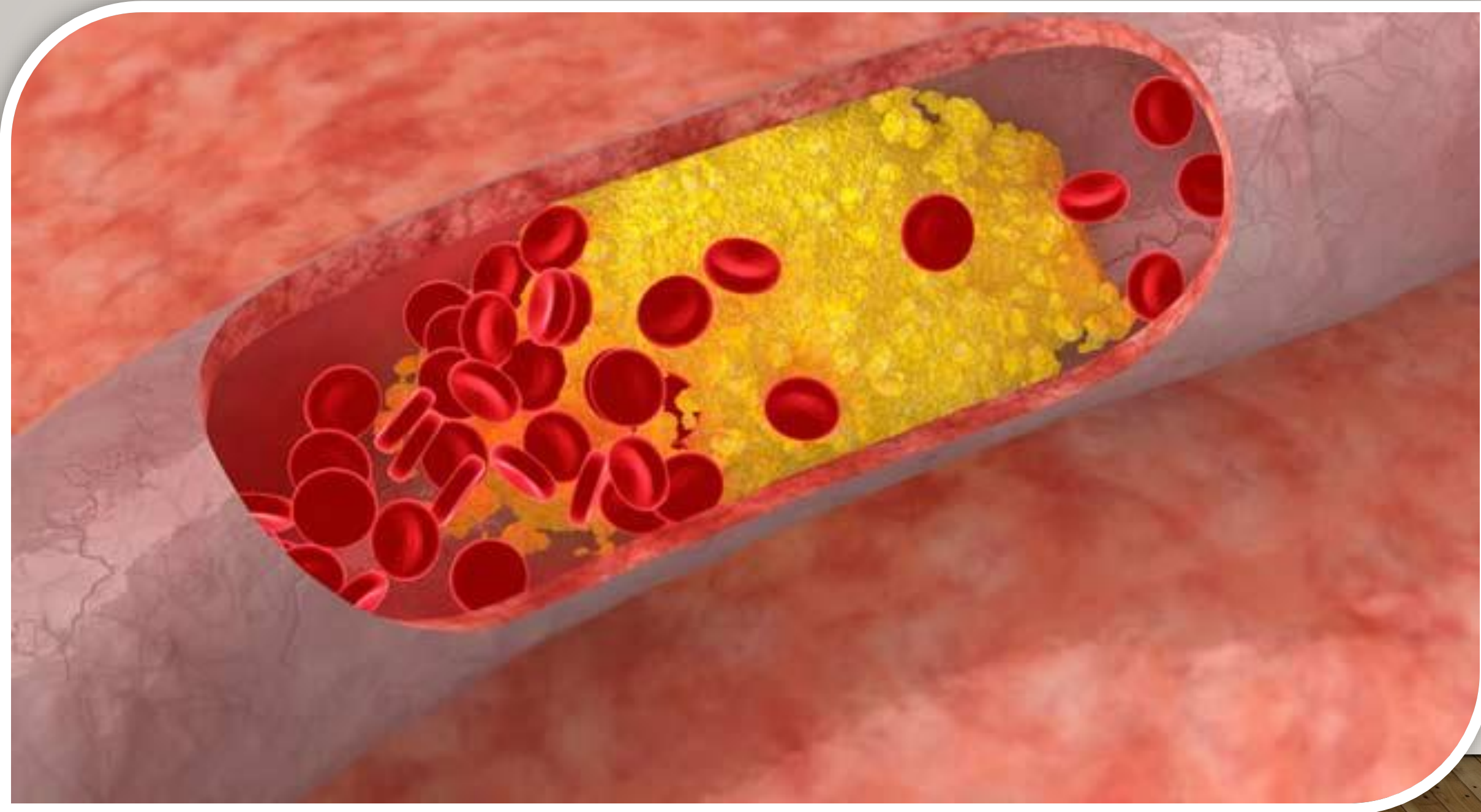


FAT EMBOLISM SYNDROME

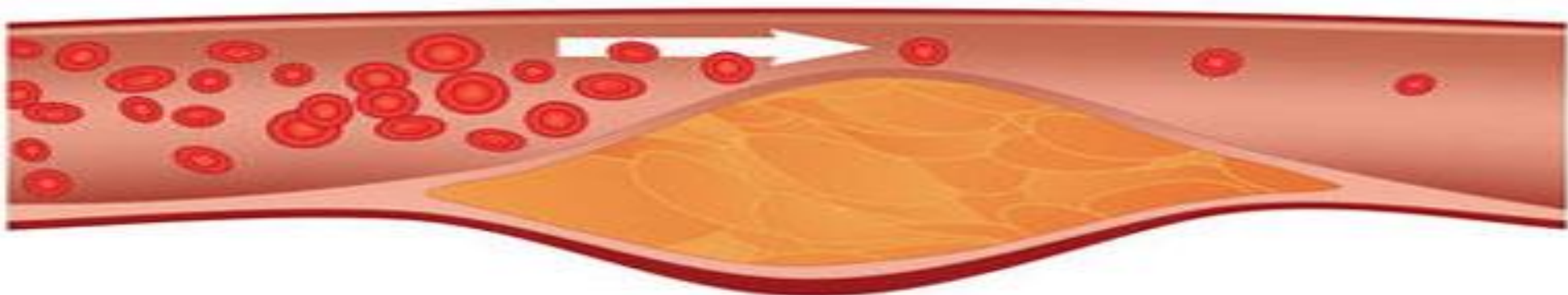
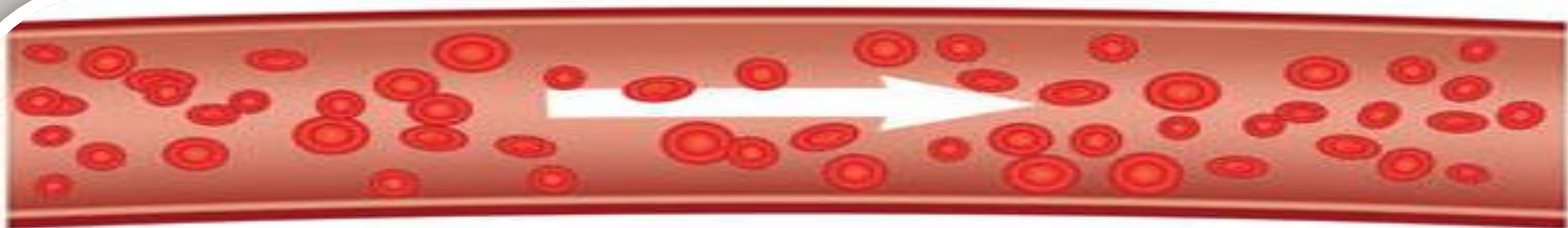
استاد راهنما: دکتر رئیسی

تهیه کننده: شقایق فرهادی



آمبولی چربی

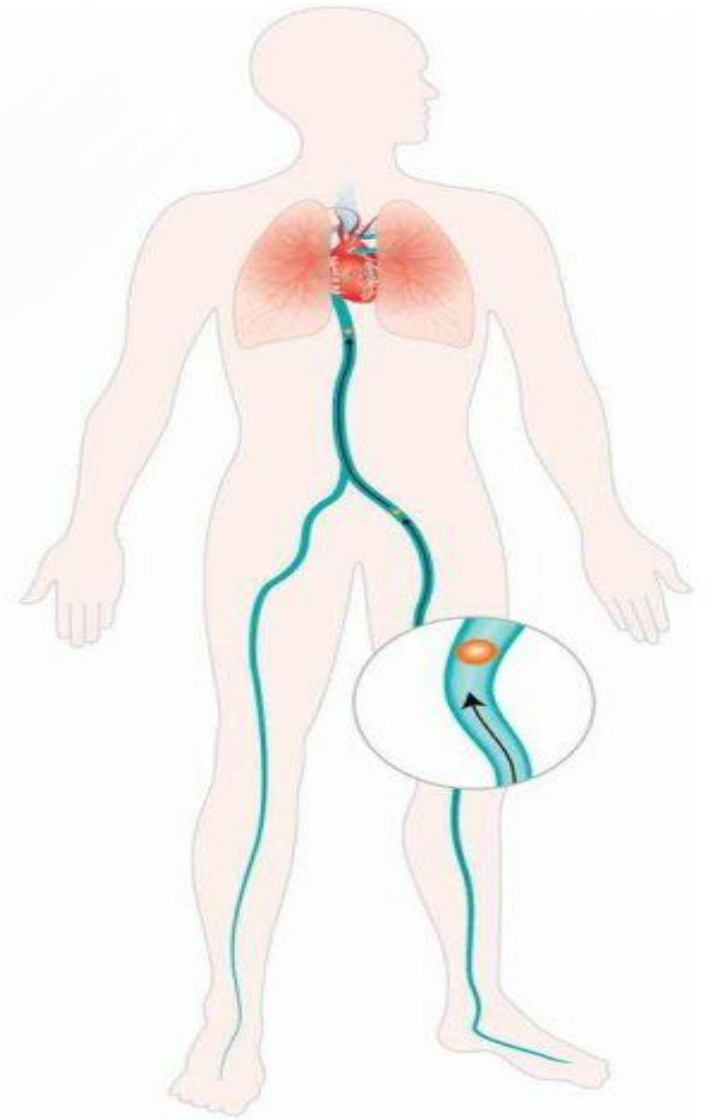
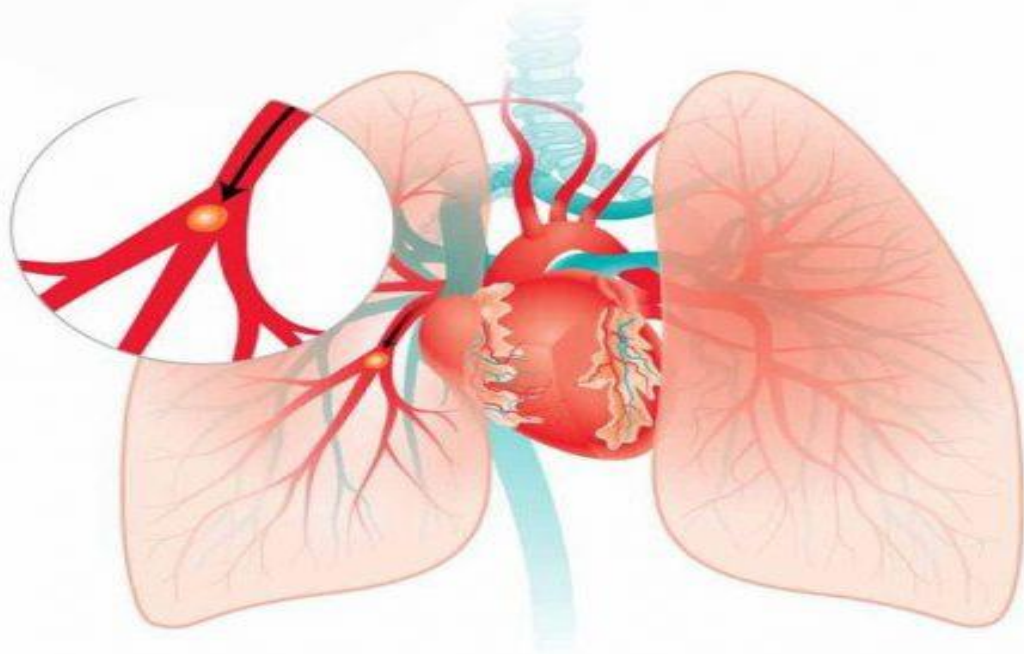
- آمبولی چربی یعنی ورود سلول های چربی به داخل جریان خون.
- در سندرم آمبولی چربی < ورود ذرات چربی به جریان خون < حرکت همراه جریان خون < انسداد در مسیر رگ

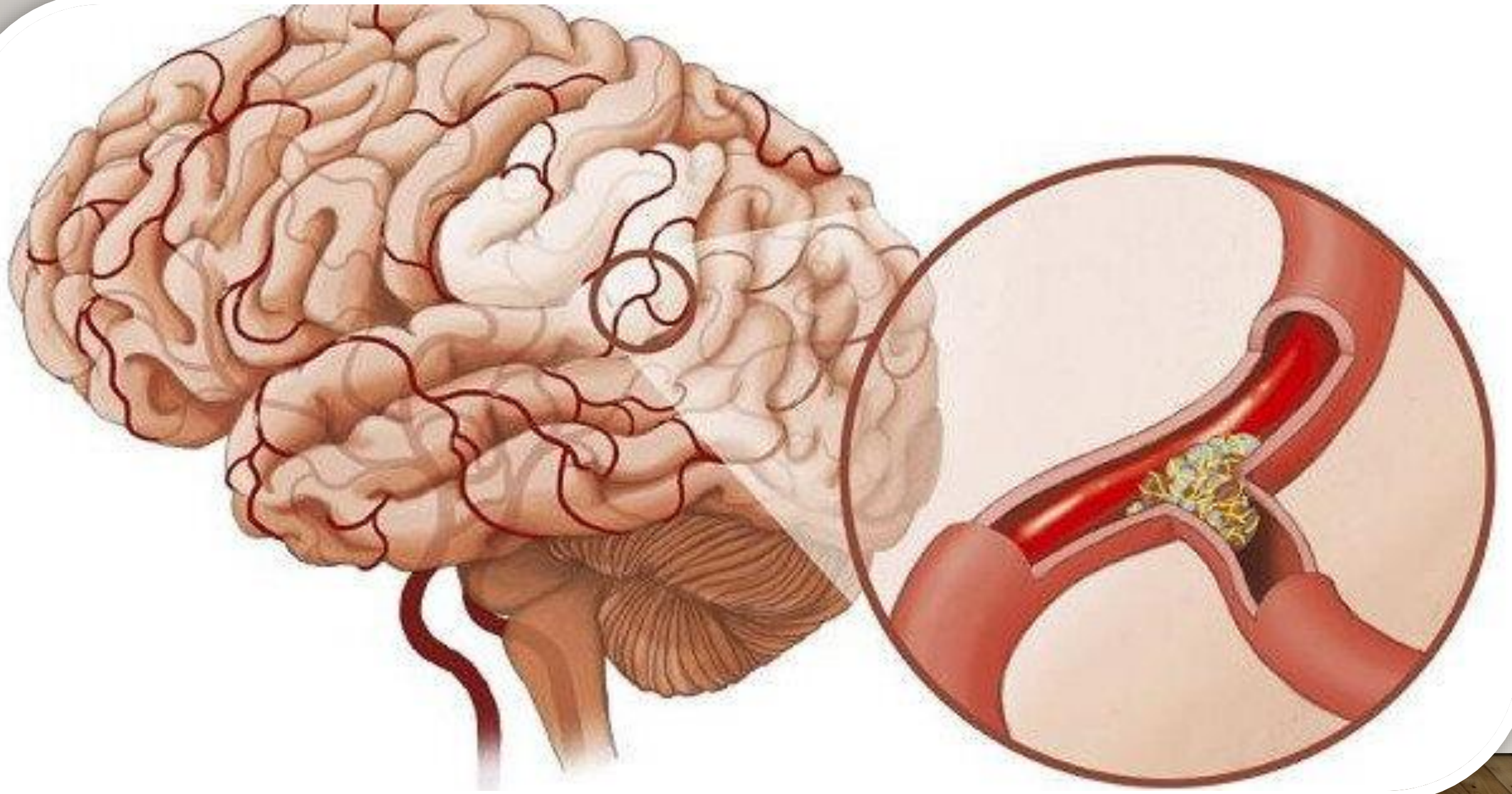


• بیشتر در اثر شکستگی استخوان ها به خصوص استخوان های بلند

• آزاد شدن مغز استخوان به داخل عروق خونی چربی

fat Embolism





(چگونگی ایجاد آمبولی چربی)

• نظریه انسداد مکانیکی

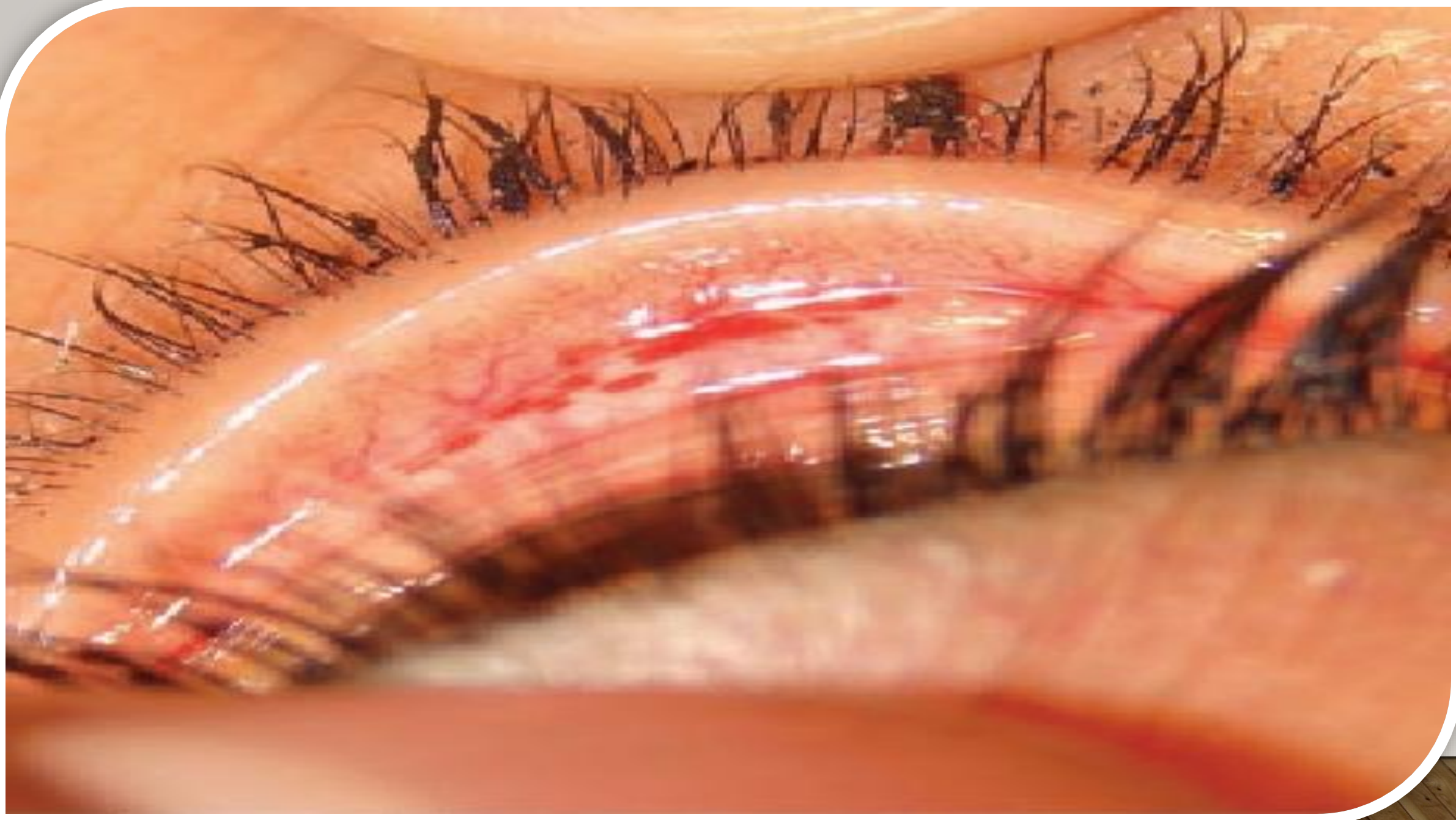
• نظریه بیوشیمیایی

RISK FACTOR عوامل خطر

- جنس مذکر
- سن بین ۲۰ تا ۳۰ سال
- شکستگی های بسته
- شکستگی های متعدد به خصوص اندام تحتانی و استخوان های بلند

علائم و نشانه ها

- تنگی نفس و علائم تنفسی مثل تاکی پنه
- کاهش سطح هوشیاری
- گیجی، بی حالی، کما
- راش های پتشیال
- تاکی کاردی
- آنمی و تب



(روش تشخیص)

- براساس معاینه فیزیکی ، شرح حال و تاریخچه پزشکی
- معیار گورد
- معیار گورد ماژور
- معیار گورد مینور
- *CT scan, ABG*

(درمان)

- درمان حمایتی
- بی حرکتی شکستگی
- پایش مداوم 2spo
- در صورت افت، اکسیژن تراپی
- کورتیکواستروئیدها و داروهای رقیق کننده