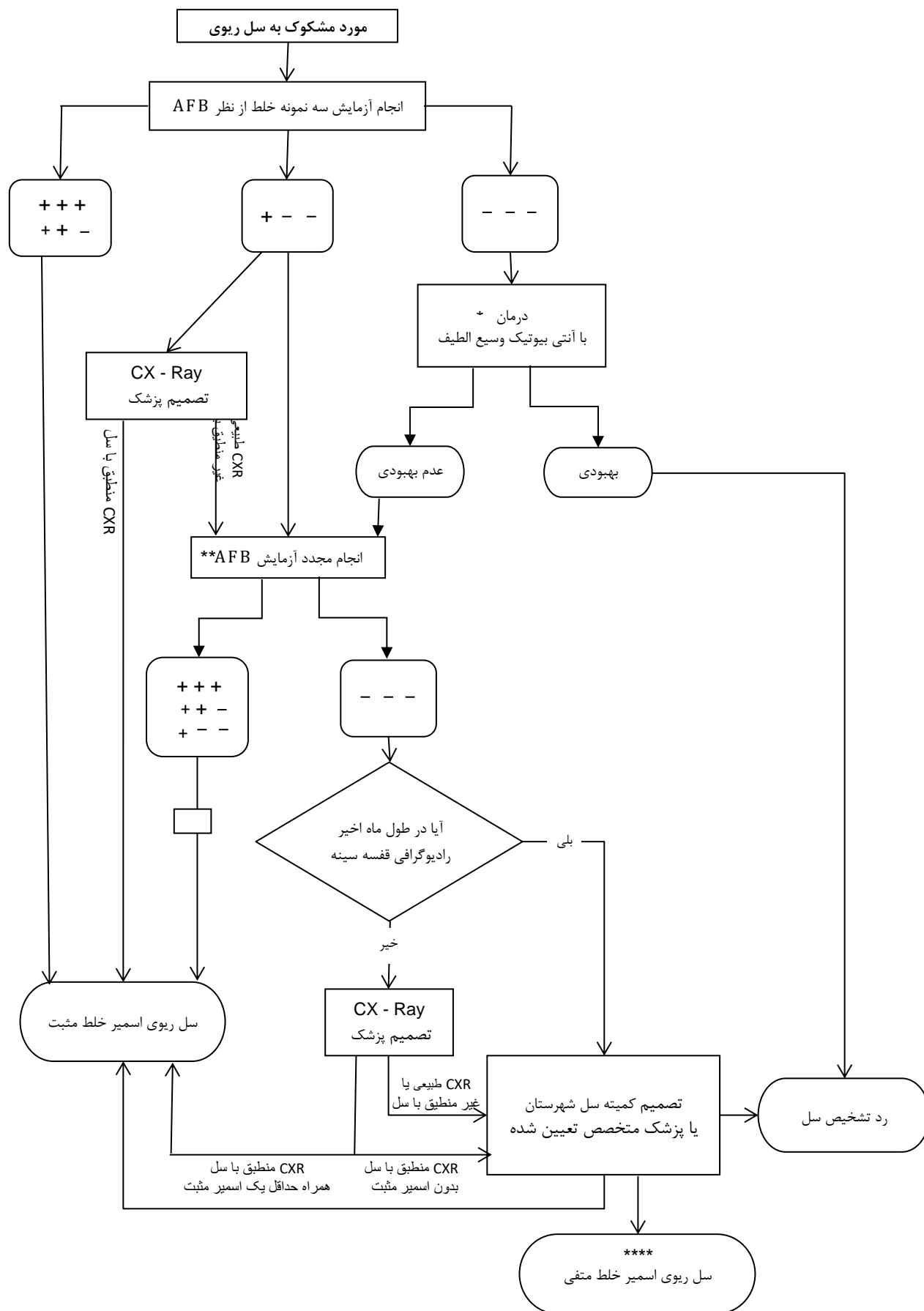


الگوی شماره ۱



- * حداقل به مدت ۱۴ - ۱۰ روز ، آنتی بیوتیک های وسیع الطیف غیر اختصاصی باستانی (ریفامپین ، استرپتومایسین و سایر آمینوگلیکوزیدها و فلوروکینولون ها) - نظیر ماکرولیدها- تجویز می شود.
- ** معمولاً (اما نه همیشه) دو هفته پس از اولین سری آزمایش خلط انجام می شود.
- *** چنانچه بیماری در ابتدا سه آسمیر خلط منفی داشته و پس از تجویز آنتی بیوتیک وسیع الطیف بهبود نیافته و در آزمایش مجدد خلط از سه نمونه آسمیر وی فقط یک نمونه مثبت شده باشد جهت ثبت به عنوان آسمیر مثبت نیازمند CXRay منطقی با سل ریوی است.
- **** برای تشخیص سل ریوی آسمیر خلط منفی، نظریه کمیته سل شهرستان یا پزشک متخصص تعیین شده مورد نیاز است.