

پروتکل ISBAR و SMART



دانشکده علوم پرستاری خدمات بهداشتی باقی تربت جام



ترم ۶ پرستاری دانشکده علوم پزشکی تربت جام



تحويل بالینی بیماران در هر شیفت بر اساس ISBAR

S

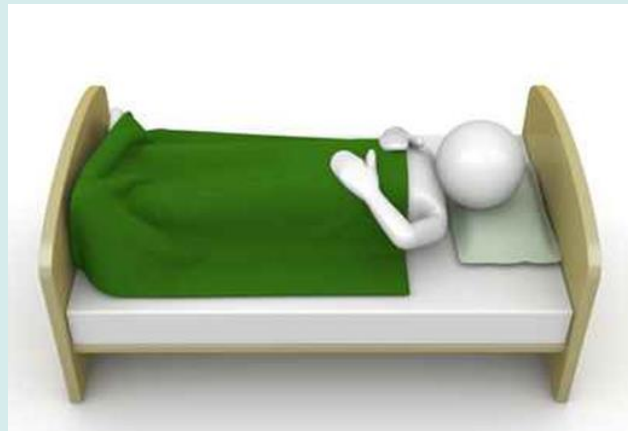
Situation

وضعیت کنونی
بیمار

B

background

سوابق مرتبط و
کاربردی بیمار



A

assessment

ارزیابی،
آنچه که فکر میکنید

R

recommendation

توصیه ها

ISBAR

S



بیان شرح حال و
وضعیت فعلی بیمار در
مدت ۵ الی ۱۰ ثانیه



B



توضیح مختصر در مورد
بیماری های زمینه ای و
سوابق پزشکی بیمار



A



نتیجه گیری در مورد وضعیت
جاری و میزان وخامت حال
بیمار و تشخیص های محتمل



R



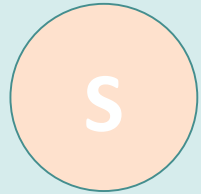
ارائه پیشنهادات و توصیه
هایی در مورد اقدامات بعدی با ذکر
چارچوب زمانی



پروتکل اسمارت چارچوبی برای ترخیص موثر بیماران



پروتکل ترخیص اسمارت (SMART Discharge)
Protocol به منظور بهبود مراقبتهای ارائه شده به بیماران
و خانواده ها و ارتقاء فرایند ترخیص تدوین شده است با
توجه به اهمیت فرایند ترخیص چارچوب اسمارت به منظور
اطمینان از توجه به ۵ حوزه مهم و نیازمند توجه در زمان
ترخیص تدوین شده است



Signs



Medications



Appointments

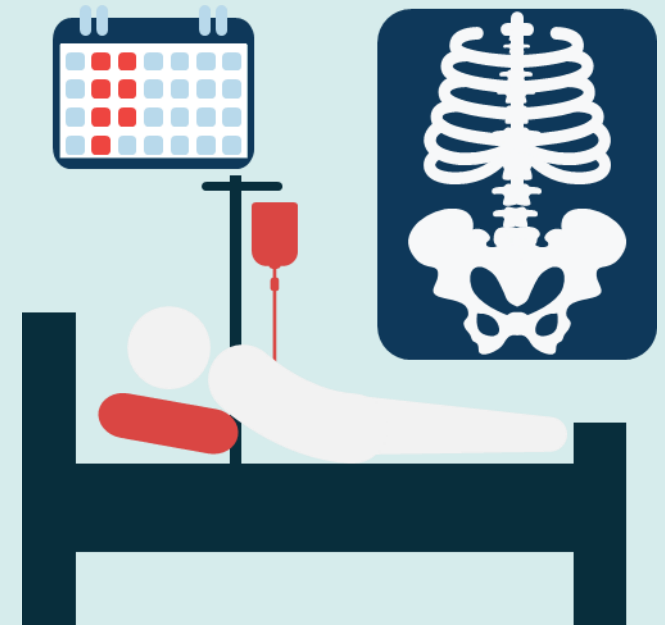


Results



Talk With Me

SMART





پس از ترخیص اگر نیازی به پیگیری و مراجعه مجدد به بیمارستان باشد باید مورد توجه قرار گیرد و زمانبندی آن با بیمار و خانواده آن هماهنگ شود.

سوال یا نکته مبهمی درباره داروهای مورد نیاز، شرایط مصرف، عوارض جانبی و زمان داروها

علائم و نشانه هایی که باید به آنها توجه شود منظور علائم بیماری، رویدادها و نشانه هایی است که بیماران باید پس از ترخیص به آنها توجه داشته باشند و یا در شرایط مشخص آنها را به بیمارستان گزارش کنند.



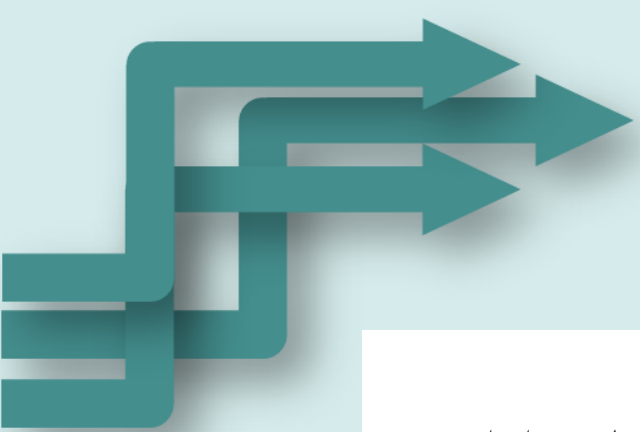
زمان ویزیت بعدی



داروها



علائم



توجه به ارتباط میان بیمار و ارائه کنندگان ایجاب میکند که در زمینه هایی که لازم است گفت و گوهایی با هم داشته باشند که باید جدی تلقی شوند و زمان کافی برای آن در نظر گرفته شود.

ممکن است در زمان ترخیص جواب برخی آزمایشات هنوز آماده نباشد و یا نیاز باشد پس از ترخیص آزمایش خاصی انجام شود که باید با بیمار و خانواده وی هماهنگ شود تا پیگیری لازم صورت گیرد.



صحبت‌های لازم



نتایج

THANK YOU FOR YOUR LISTENING