

بہ نام خدا



برو سلوز

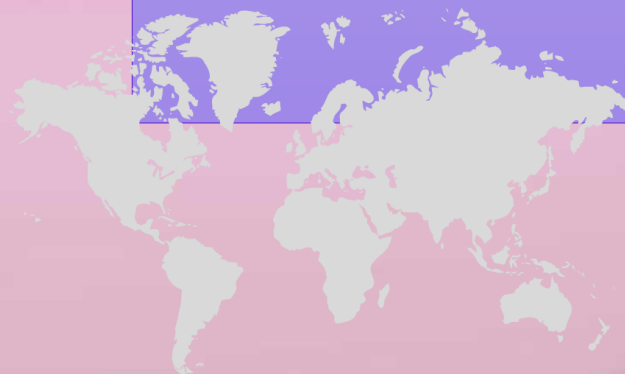
استاد راہنما: استاد رسولی
ارائہ دہندہ: روپا سفیدپانی

Brucellosis



بروسلوز یا تب مالت چیست؟

- ❖ عامل ان باکتری Brucella
- ❖ باکتری گرم منفی و هوازی ساکن در خاک
- ❖ در میزبان الوده بصورت درون سلولی زئونوز
- ❖ در حیوانات مرسوم به نام سقط جنین واگیر
- ❖ تب مواج یا تب مدیترانه ای
- ❖ شیوع در فصول زایش و شیردهی دام ها ← تابستان و بهار
- ❖ اندمیک مانند پاکستان ، هند ، چین



راه های ورود به بدن انسان



تماس مستقیم (مخصوصا با مخاط بدن انسان)
با بافت های حیوانی الوده خون، ادرار و ...

01

مصرف شیر خام و فراورده های لبنی خصوصا
پنیر تازه و سر شیر و بستنی (در صورتیکه این
فراورده ها پاستوریزه نباشد و دام مبتلا باشد

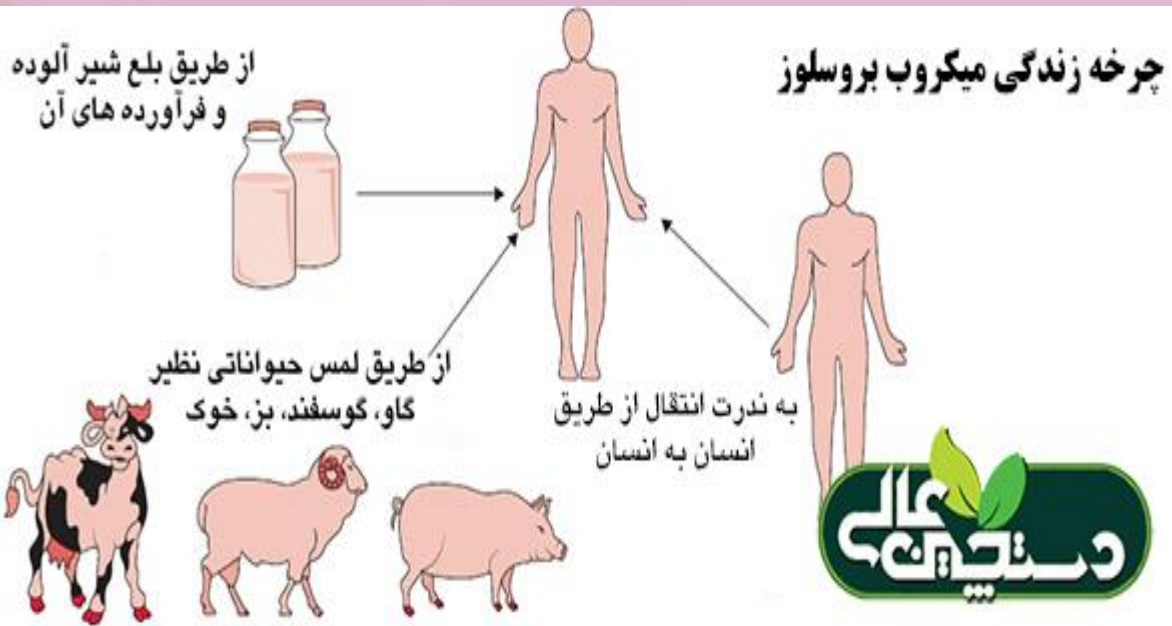
02

از طریق استنشاق در افرادی که در آزمایشگاه
یا کشتارگاه حضور دارند

03

احتمال انتقال از طریق مادر به نوزاد از
طریق شیردهی و از طریق رابطه جنسی نادر

04



علائم بروسلوز



- ♣ تب و لرز
- ♣ آرتراثری
- ♣ تعریق شبانه



این بیماری طیفی از علائم غیراختصاصی را شامل میشود؛ در عرض ۲ هفته تا ۳ ماه رخ میدهد

عوارض بروسلوز

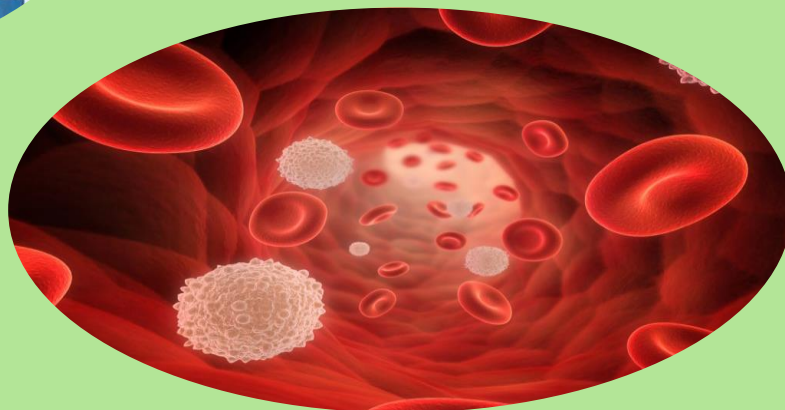
- ★ خطرناک ترین اندوکارдит عفونی
- ★ ابسه طحال کبد وریه
- ★ لنفادنوپاتی ۱۰ تا ۲۰٪
- ★ اسپلنومگالی
- ★ هیپاتومگالی ۲۰ تا ۳۰٪
- ★ موارد نادرتر: ترومبوز ورید عمقی، واسکولیت
- ★ یوکوسیتوکلاستیک، مننژیت و
- ★ نفریت تظاهرات چشمی شامل نوریت بینایی،
- ★ ادم پایی و یووئیت



یافته های رایج هماتولوژیک بروسلوز



لکوپنی

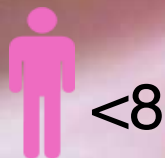


آنمی



ترومبوسیتوپنی





<8

درمان ترکیبی تری متوپریم - سولفامتوکسازول و آمینوگلیکوزید یا ترکیبی از ریفامپیسین و تری متوپریم-سولفامتوکسازول برای ۴۵ روز مورد نیاز است

درمان:



<8



ترکیبی از داکسی سایکلین
و ریفامپین یا ترکیبی از ریفامپیسین و
جنتامایسین
می تواند تجویز شود. ریفامپیسین همراه با
سیپروفلوکساسین برای ۳۰ روز نیز موثر
بوده است



از بین بردن عامل
بیماری از طریق
جوشاندن یا پختن
کامل گوشت

عدم تماس با
ترشحات و بافت های
آلوده حیوانی

پیشگیری

استفاده از وسایل
حفاظتی

آموزش دادن

Nursing interventions

- Receiving accurate info by patient which leads us to correct differential diagnosis
- Activity
- Diet
- Hydration
- To support patient emotionally
- Pain killers
- Emphasize on the importance of following prescription





اقدامات پرستاری



01

استراحت در بستر
در صورت تب

02

در صورت
دهیدراتاسیون
دادن مایعات و
الکترولیت
های وریدی

03

اطمینان دادن
به بیمار و
خانواده او

04

برای تسکین
درد های
عمومی
مصرف
مسکن

05

دریافت بالا
پروتئین و
حفظ وزن بدن
در حد مطلوب





**Thank you for ur attention and
engagement!**